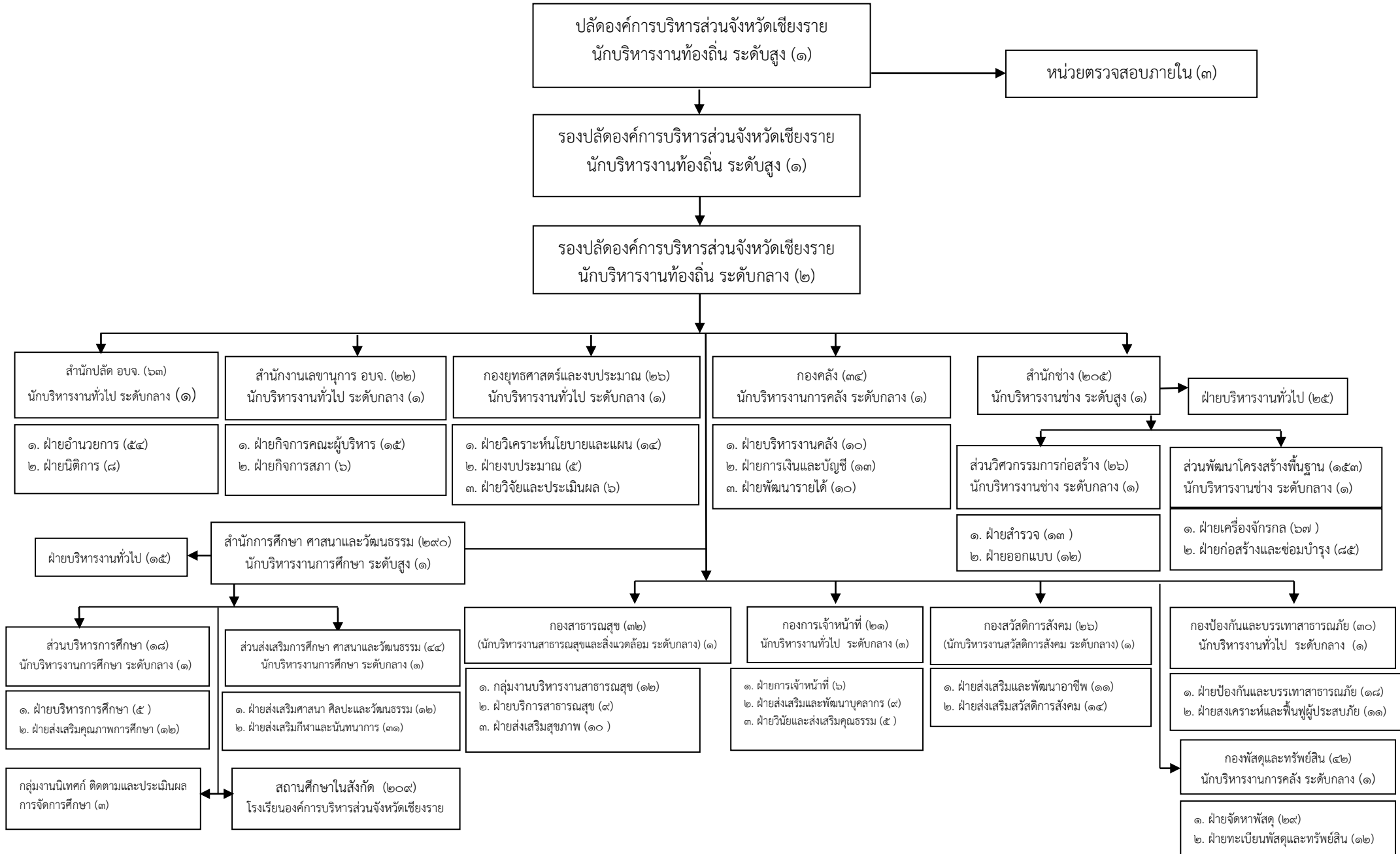


๑๐. แผนภูมิโครงสร้างการแบ่งส่วนราชการตามแผนอัตรากำลัง ๓ ปี (ปีงบประมาณ พ.ศ. ๒๕๖๔ - ๒๕๖๖) (เพิ่มเติมฉบับที่ ๓) (ทั้งหมด ๗๙๘ อัตรา)



โครงสร้างสำนักปลัดองค์การบริหารส่วนจังหวัด

หัวหน้าสำนักปลัดองค์การบริหารส่วนจังหวัด (๖๓)
นักบริหารงานทั่วไป ระดับกลาง (๑)

หัวหน้าฝ่ายอำนวยการ (๕๔)
นักบริหารงานทั่วไป ระดับต้น (๑)

หัวหน้าฝ่ายนิติการ (๘)
นักบริหารงานทั่วไป ระดับต้น (๑)

ข้าราชการ (๑๖)

- นักจัดการงานทั่วไป ปก./ชก. (๓)
- นักวิชาการคอมพิวเตอร์ ปก./ชก. (๓)
- นักประชาสัมพันธ์ ปก./ชก. (๒)
- นักพัฒนาการท่องเที่ยว ปก./ชก. (๒)
- เจ้าพนักงานธุรการ ปง./ชง. (๔)
- เจ้าพนักงานส่งเสริมการท่องเที่ยว ปง./ชง. (๒)

ลูกจ้างประจำ (๑)

- นักการภารโรง (๑)

พนักงานจ้างตามภารกิจ (๒๘)

- ผู้ช่วยนักประชาสัมพันธ์ (๗)
- ผู้ช่วยนักจัดการงานทั่วไป (๖)
- ผู้ช่วยนักวิชาการคอมพิวเตอร์ (๓)
- ผู้ช่วยเจ้าพนักงานธุรการ (๔)
- ผู้ช่วยเจ้าพนักงานประชาสัมพันธ์ (๒)
- ผู้ช่วยเจ้าพนักงานธุรการ (๒) (สถานีขนส่ง ๑)
- ผู้ช่วยเจ้าพนักงานประชาสัมพันธ์ (๑) (สถานีขนส่ง)
- พนักงานขับรถยนต์ (๓)

พนักงานจ้างทั่วไป (๘)

- คนงาน (๖)
- คนงาน (๒) (สถานีขนส่ง)

ข้าราชการ (๕)

- นิติกร ปก./ชก. (๔)
- เจ้าพนักงานธุรการ ปง./ชง. (๑)

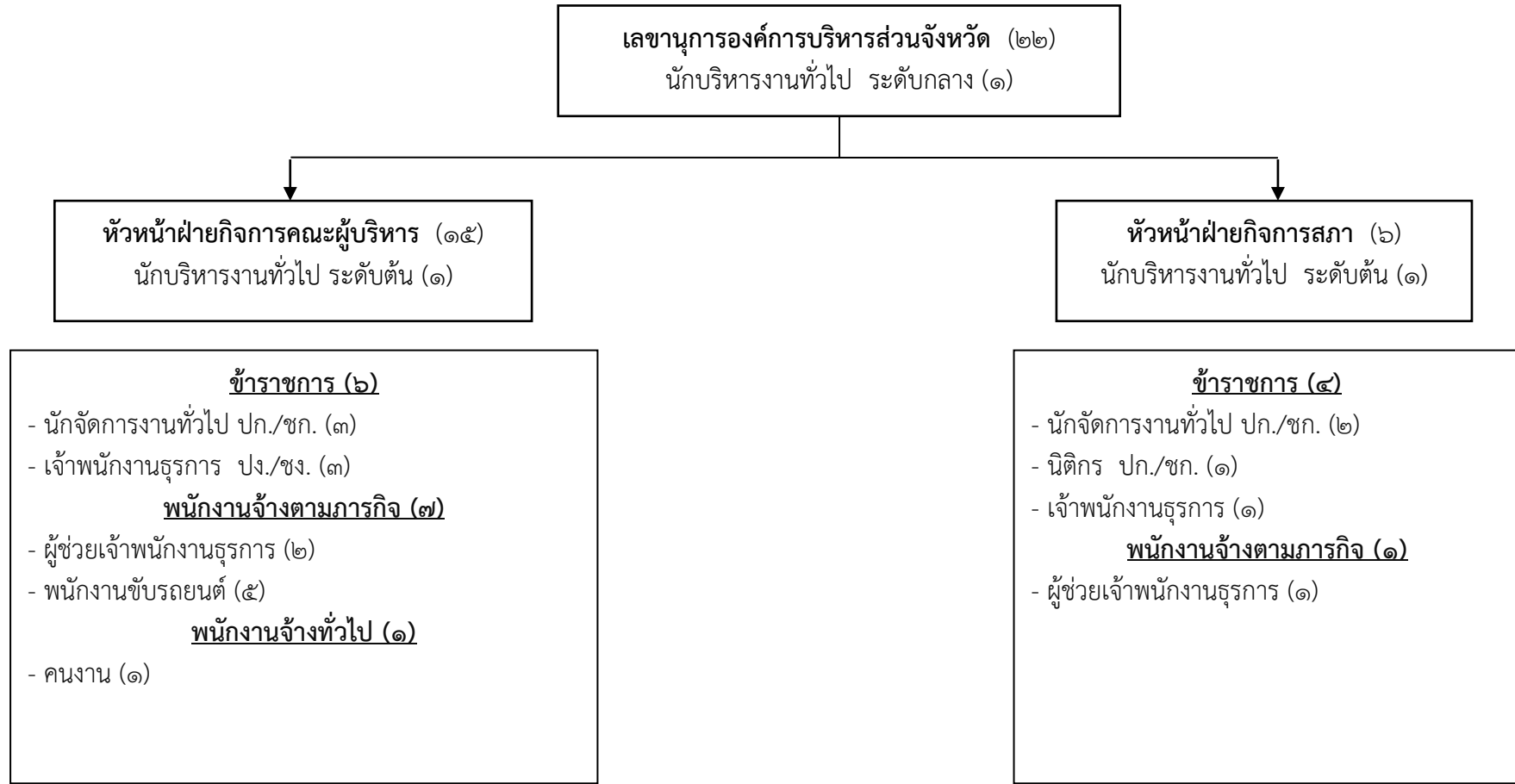
พนักงานจ้างตามภารกิจ (๒)

- ผู้ช่วยนิติกร (๑)
- ผู้ช่วยเจ้าพนักงานธุรการ (๑)

จำนวน	ข้าราชการ อบจ.	ลูกจ้างประจำ	พนักงานจ้าง			รวม
			คุณวุฒิ	ทักษะ	ทั่วไป	
	๒๔	๑	๒๗	๓	๘	๖๓

*เติม (ฝ่ายบริหารงานทั่วไป)

โครงสร้างสำนักงานเลขานุการองค์การบริหารส่วนจังหวัด

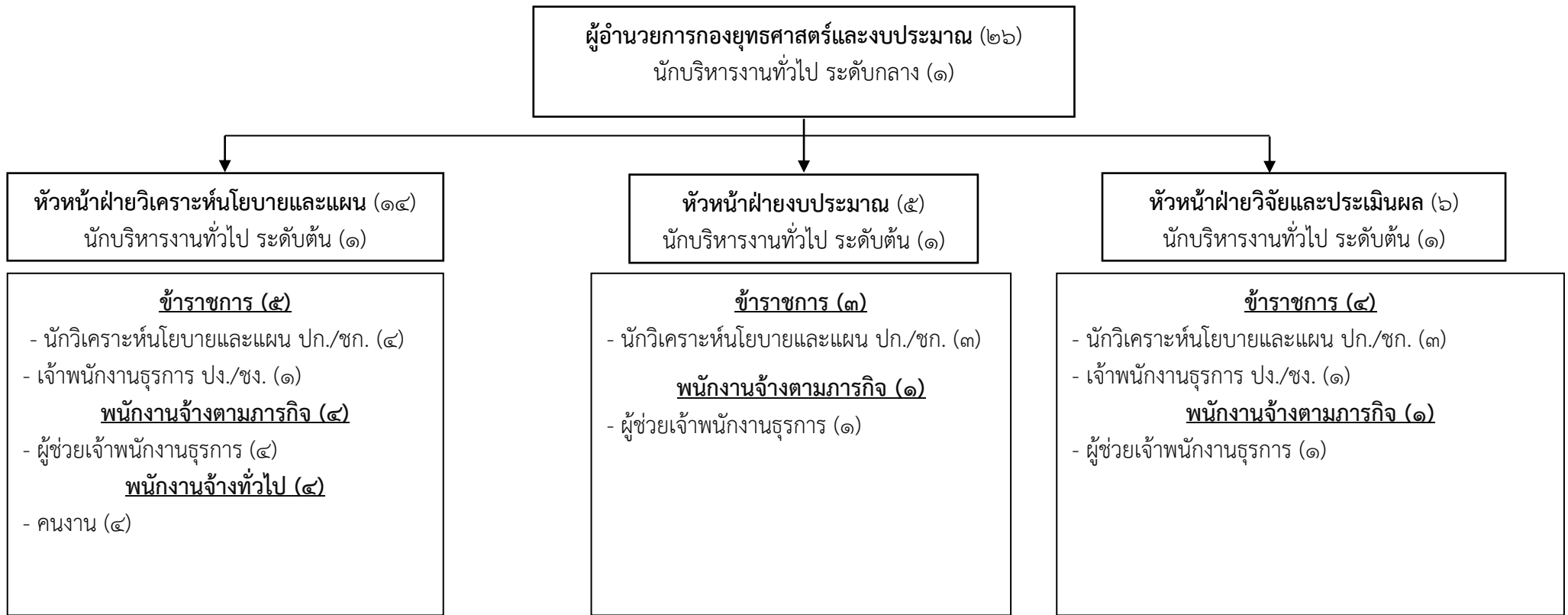


*เดิม (ฝ่ายประชุมสภาองค์การบริหารส่วนจังหวัด)

*เดิม (ฝ่ายกิจการสภาองค์การบริหารส่วนจังหวัด)

จำนวน	ข้าราชการ อบจ.	ลูกจ้างประจำ	พนักงานจ้าง			รวม
			คุณวุฒิ	ทักษะ	ทั่วไป	
	๑๓	-	๓	๕	๑	๒๒

โครงสร้างกองยุทธศาสตร์และงบประมาณ

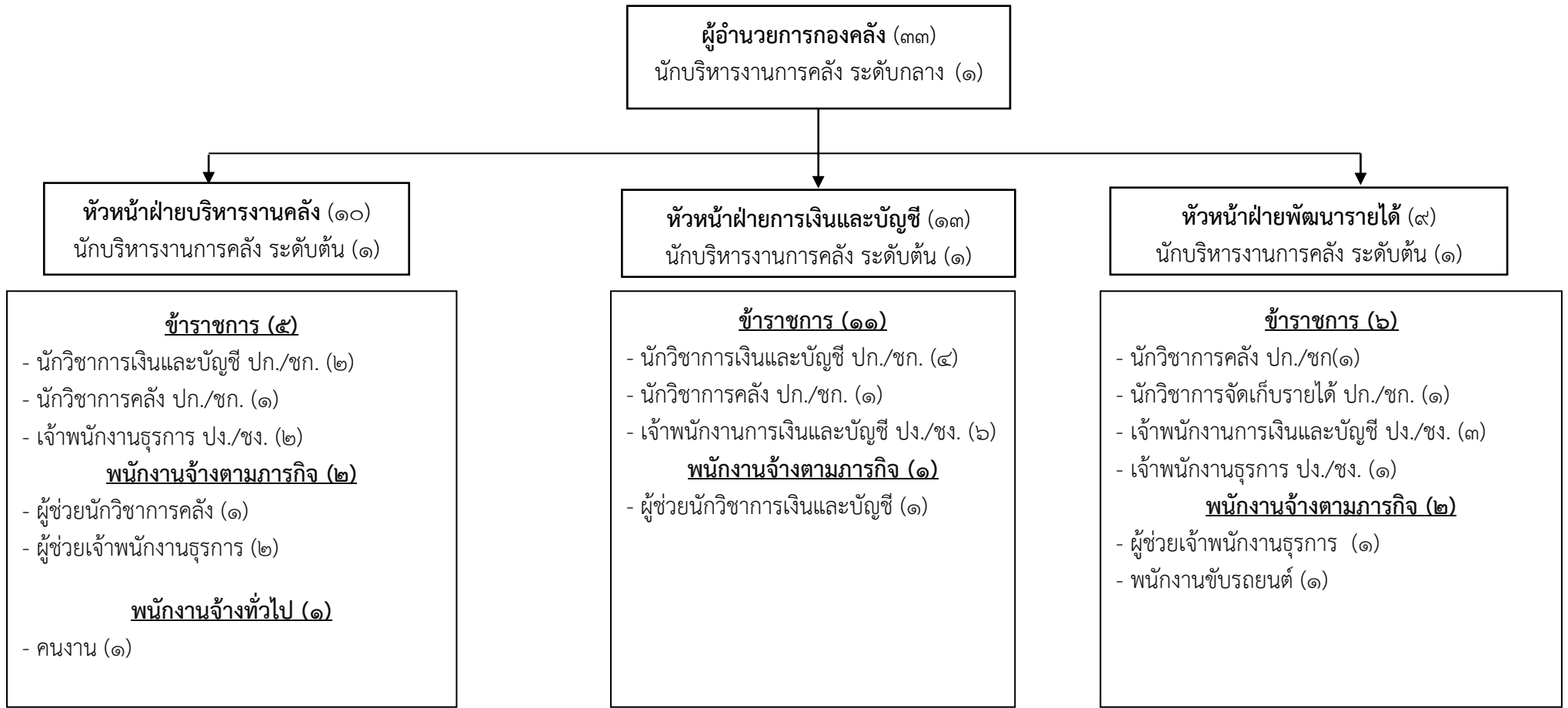


*เดิม (ฝ่ายนโยบายและแผน)

*เดิม (ฝ่ายตรวจติดตามและประเมินผล)

จำนวน	ข้าราชการ อบจ.	ลูกจ้างประจำ	พนักงานจ้าง			รวม
			คุณวุฒิ	ทักษะ	ทั่วไป	
	๑๖	-	-	๖	-	๔

โครงสร้างองค์กร



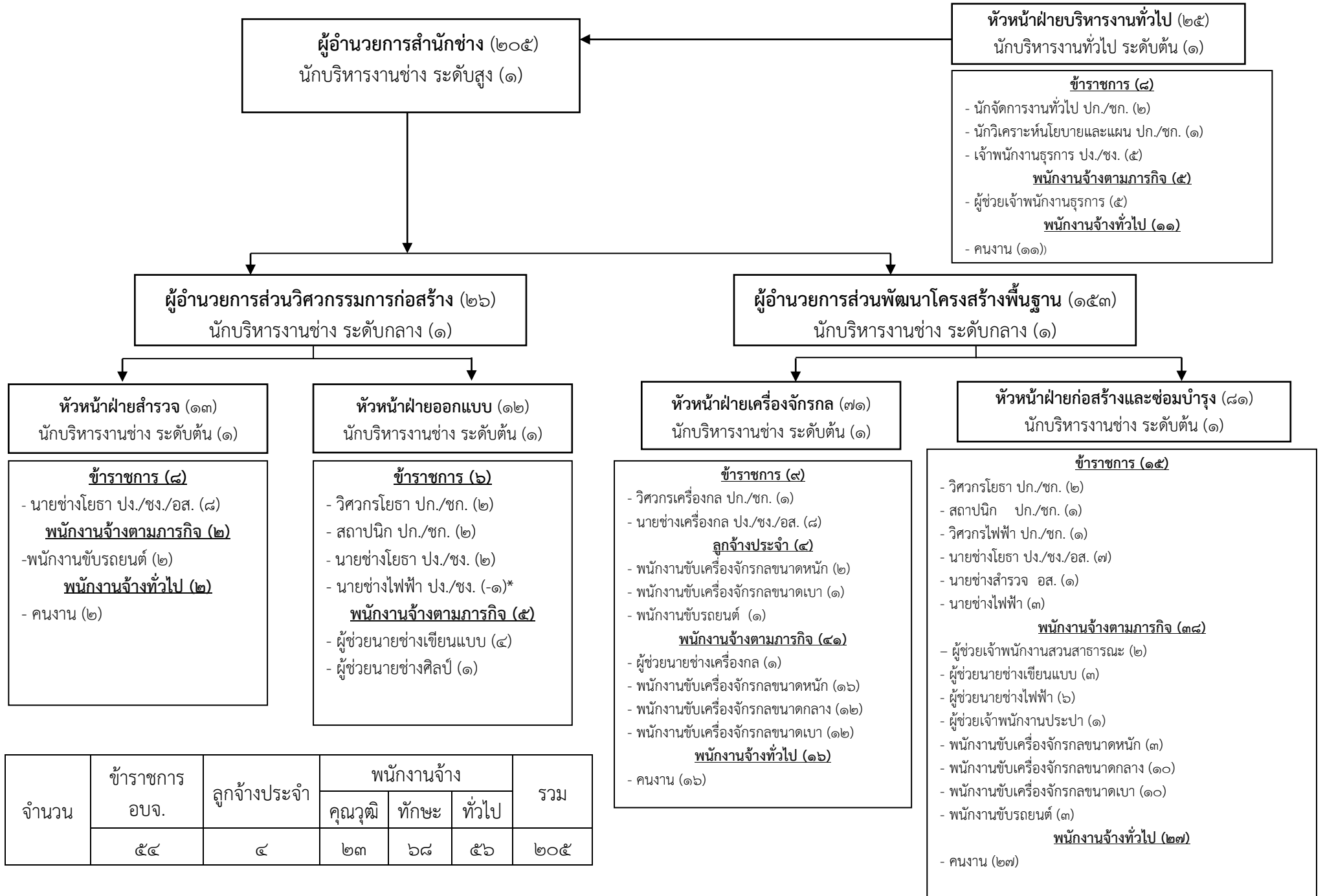
*เดิม (ฝ่ายการเงิน)

*เดิม (ฝ่ายบัญชี)

*เดิม (ฝ่ายเร่งรัดและจัดเก็บรายได้)

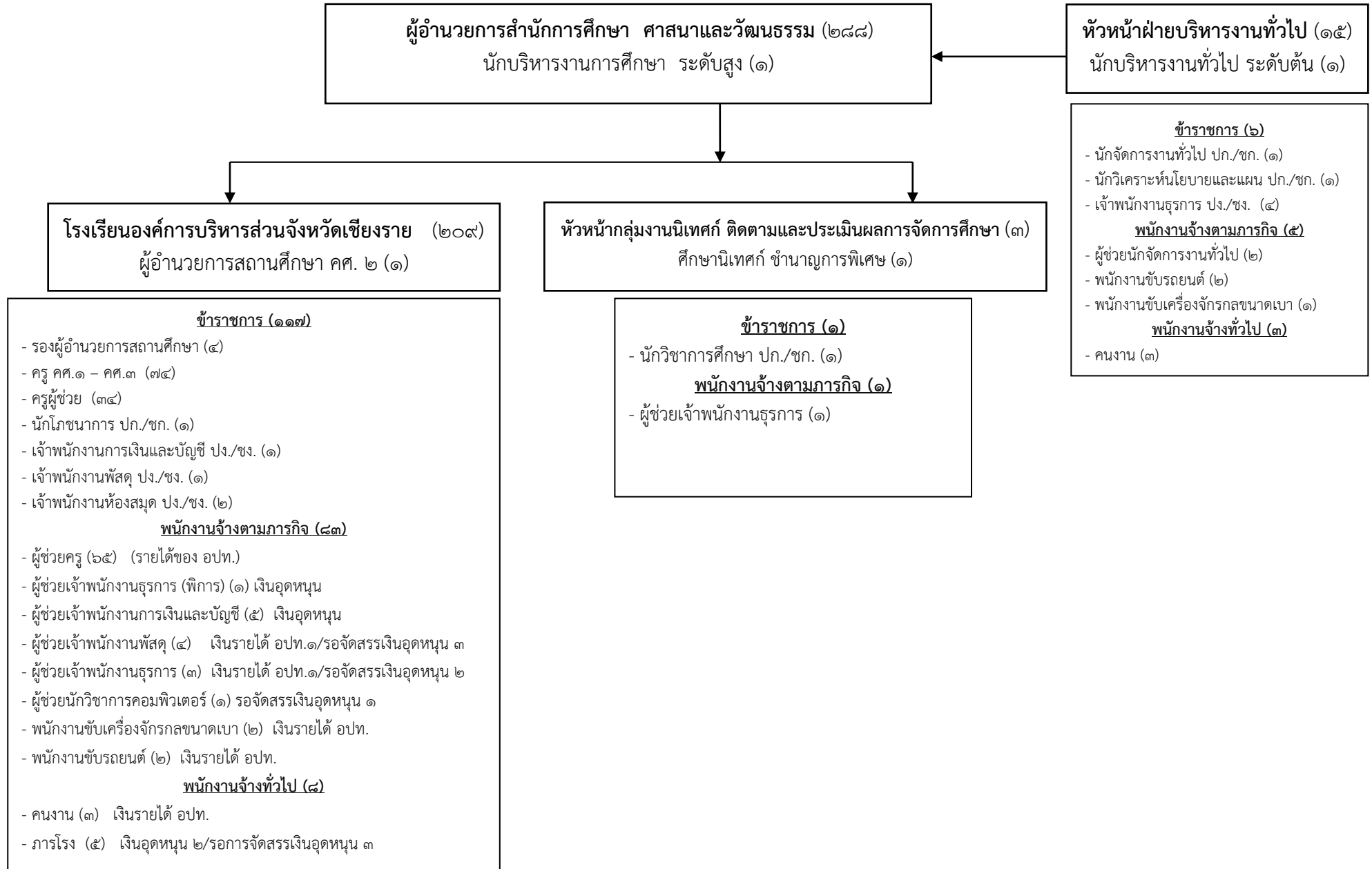
จำนวน	ข้าราชการ อบจ.	ลูกจ้างประจำ	พนักงานจ้าง			รวม
			คุณวุฒิ	ทักษะ	ทั่วไป	
	๒๖	-	๕	๑	๑	๓๓

โครงสร้างสำนักช่าง

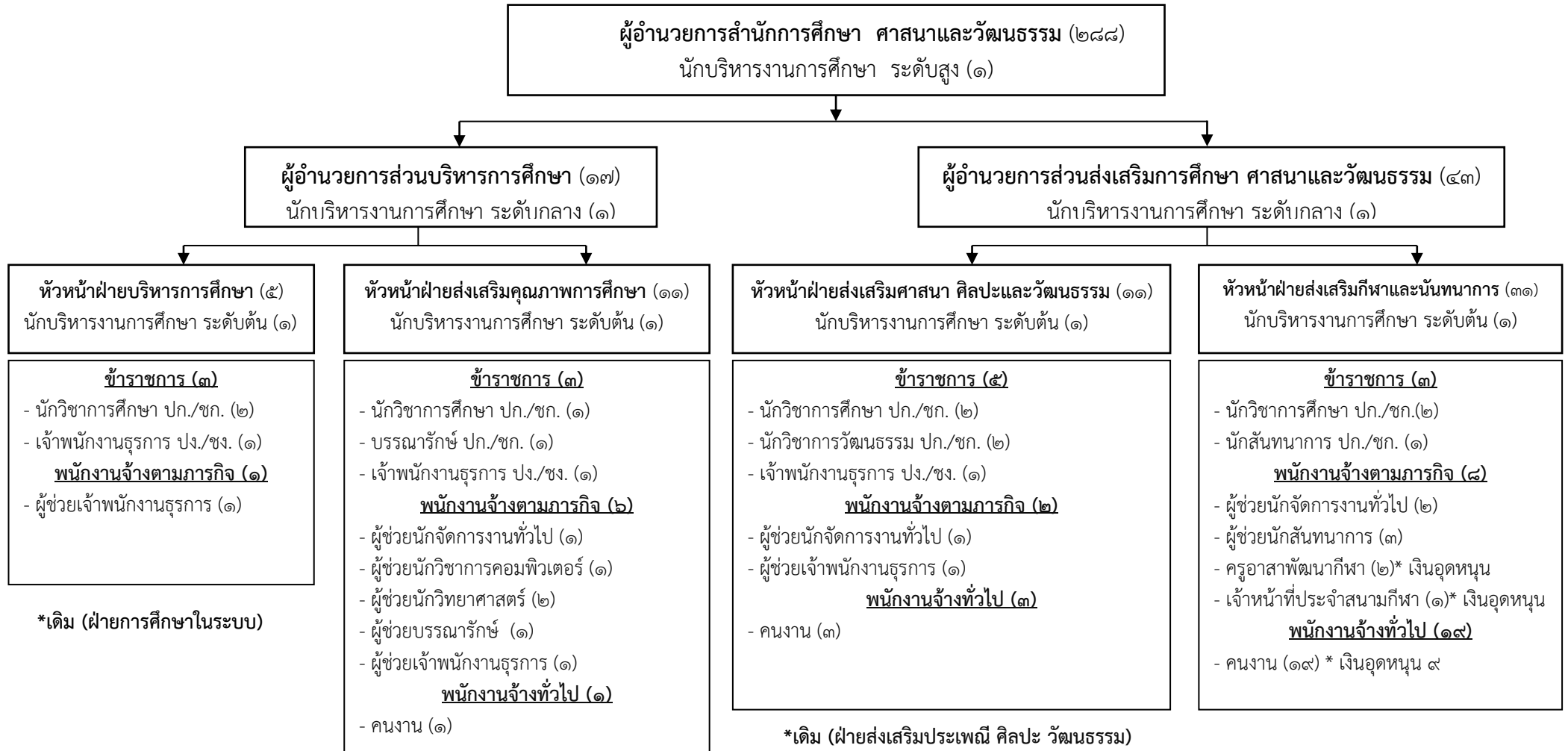


จำนวน	ข้าราชการ อบจ.	ลูกจ้างประจำ	พนักงานจ้าง			รวม
			คุณวุฒิ	ทักษะ	ทั่วไป	
	๕๔	๔	๒๓	๖๘	๕๖	๒๐๕

โครงสร้าง สำนักงานการศึกษา ศาสนาและวัฒนธรรม

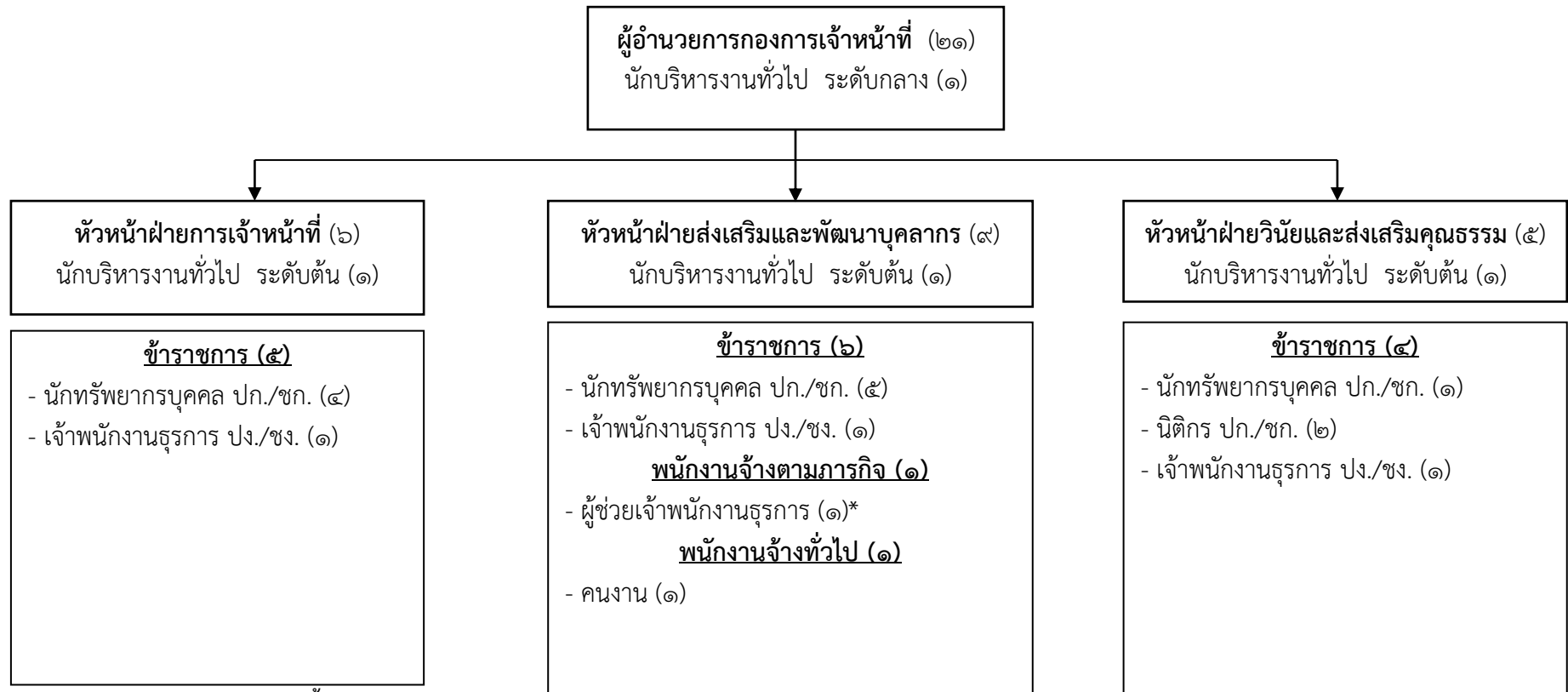


โครงสร้างสำนักการศึกษา ศาสนาและวัฒนธรรม



จำนวน	ข้าราชการ อบจ.	ข้าราชการ ครู	ลูกจ้างประจำ	พนักงานจ้าง			รวม
				คุณวุฒิ	ทักษะ	ทั่วไป	
	๓๕	๑๑๓	-	๙๙	๗	๓๔	๒๘๘

โครงสร้างกองการเจ้าหน้าที่



*เติม (ฝ่ายสรรหาและบรรจุแต่งตั้ง)

จำนวน	ข้าราชการ อบจ.	ลูกจ้างประจำ	พนักงานจ้าง			รวม
			คุณวุฒิ	ทักษะ	ทั่วไป	
	๑๙	-	๑	-	๑	๒๑

โครงสร้างหน่วยตรวจสอบภายใน

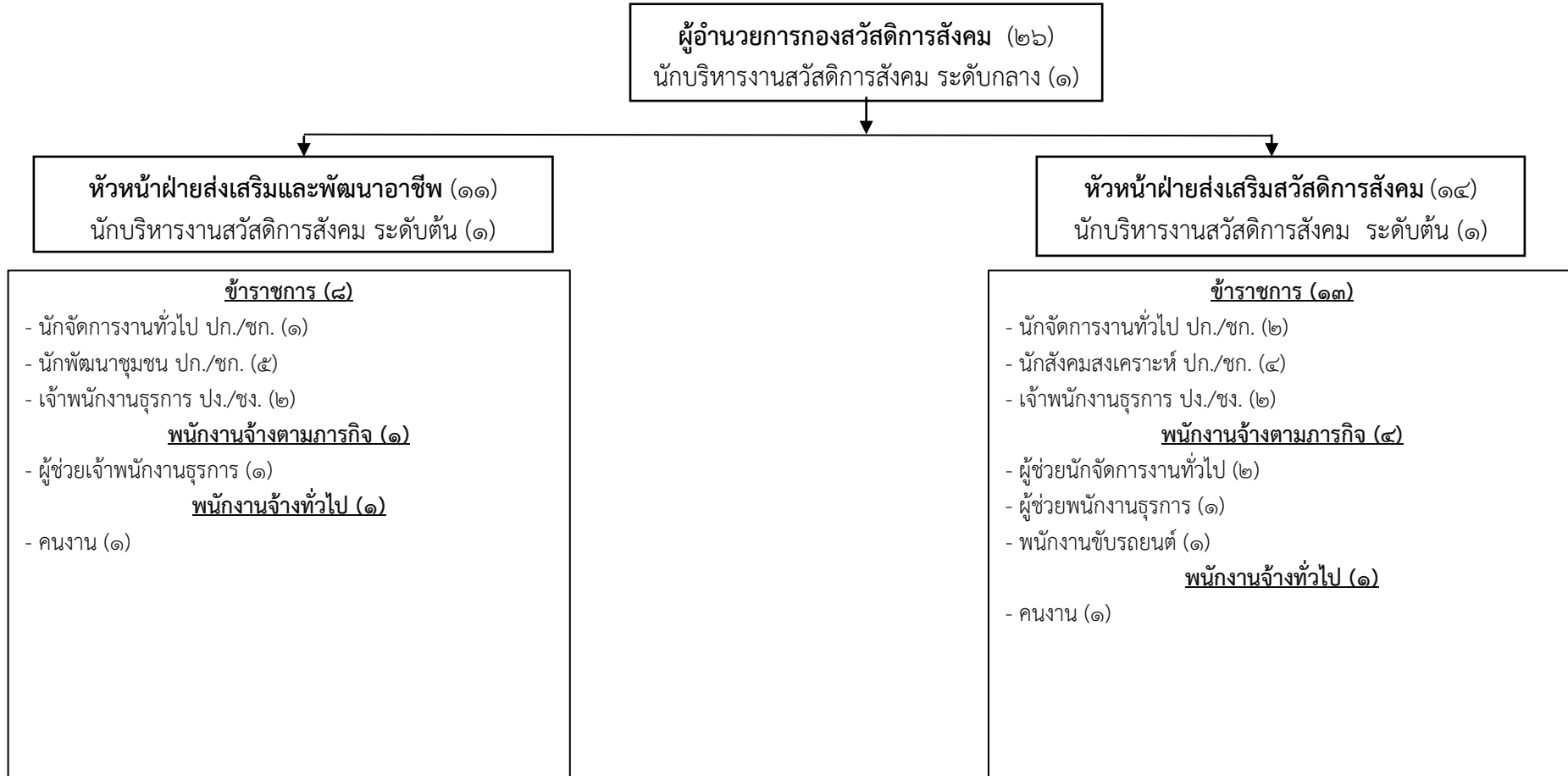
หน่วยตรวจสอบภายใน (๓)

ข้าราชการ (๓)

- นักวิชาการตรวจสอบภายใน ปก./ชก. (๓)

จำนวน	ข้าราชการ อบจ.	ลูกจ้างประจำ	พนักงานจ้าง	รวม
	๓	-	-	๓

โครงสร้างกองสวัสดิการสังคม



จำนวน	ข้าราชการ อบจ.	ลูกจ้างประจำ	พนักงานจ้าง			รวม
			คุณวุฒิ	ทักษะ	ทั่วไป	
	๑๙	-	๔	๑	๒	๒๖

โครงสร้างกองป้องกันและบรรเทาสาธารณภัย

ผู้อำนวยการกองป้องกันและบรรเทาสาธารณภัย (๓๐)
นักบริหารงานทั่วไป ระดับกลาง (๑)

หัวหน้าฝ่ายป้องกันและบรรเทาสาธารณภัย (๑๘)
นักบริหารงานทั่วไป ระดับต้น (๑)

ข้าราชการ (๔)

- นักจัดการงานทั่วไป ปก./ชก. (๑)
- เจ้าพนักงานป้องกันและบรรเทาสาธารณภัย ปง./ชง.(๓)

พนักงานจ้างตามภารกิจ (๙)

- ผู้ช่วยนักจัดการงานทั่วไป (๑)
- ผู้ช่วยเจ้าพนักงานธุรการ (๑)
- ผู้ช่วยเจ้าพนักงานป้องกันและบรรเทาสาธารณภัย (๔)
- พนักงานขับเครื่องจักรกลขนาดเบา (๓)

พนักงานจ้างทั่วไป (๔)

- คนงาน (๔)

หัวหน้าฝ่ายสงเคราะห์และฟื้นฟูผู้ประสบภัย (๑๑)
นักบริหารงานทั่วไป ระดับต้น (๑)

ข้าราชการ (๓)

- นักจัดการงานทั่วไป ปก./ชก. (๑)
- เจ้าพนักงานธุรการ ปง./ชง. (๑)
- เจ้าพนักงานป้องกันและบรรเทาสาธารณภัย ปง./ชง. (๑)

พนักงานจ้างตามภารกิจ (๕)

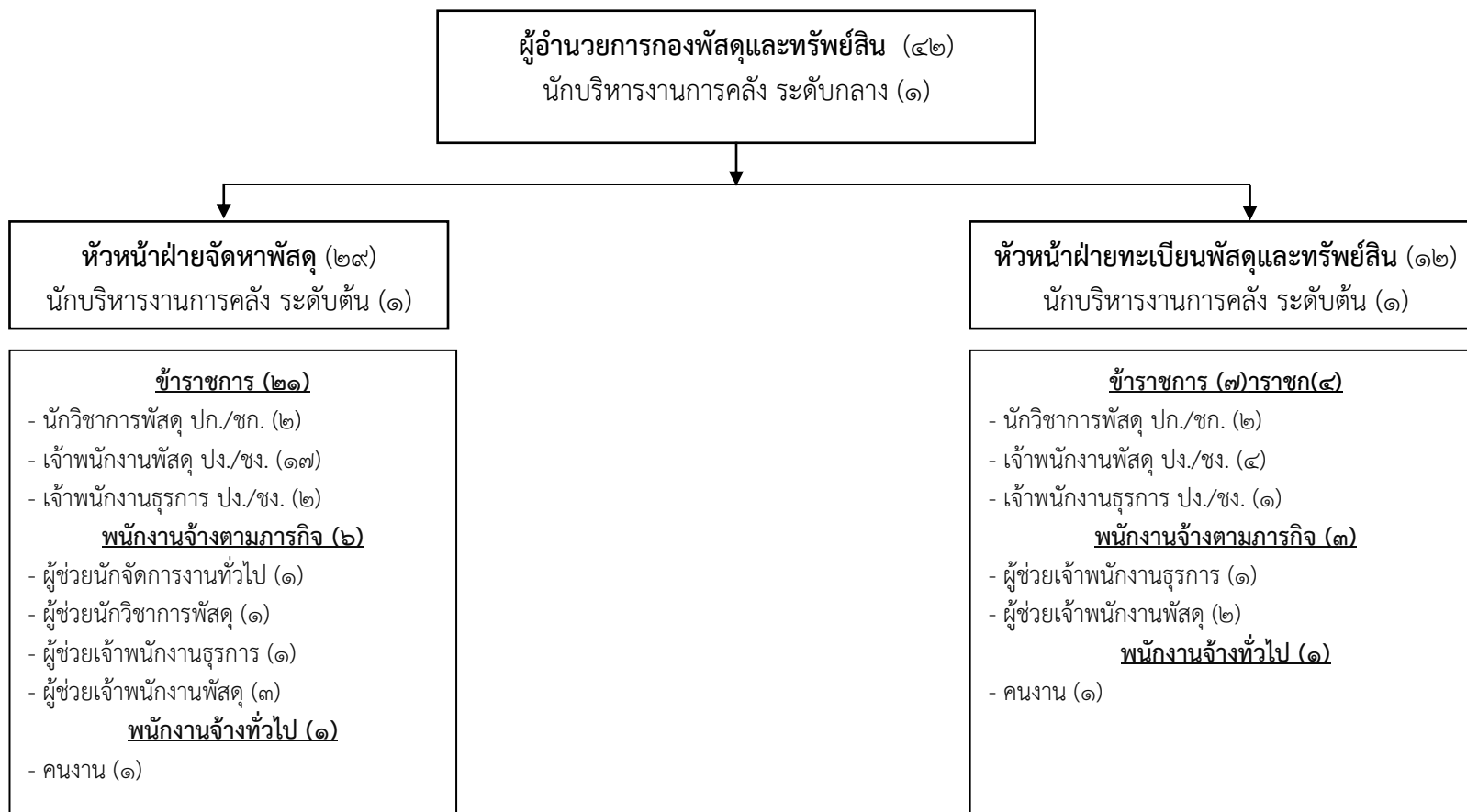
- ผู้ช่วยนักจัดการงานทั่วไป (๒)
- ผู้ช่วยเจ้าพนักงานธุรการ (๒)
- พนักงานขับรถยนต์ (๑)

พนักงานจ้างทั่วไป (๒)

- คนงาน (๒)

จำนวน	ข้าราชการ อบจ.	ลูกจ้างประจำ	พนักงานจ้าง			รวม
			คุณวุฒิ	ทักษะ	ทั่วไป	
	๑๐	-	๑๐	๔	๖	๓๐

โครงสร้างกองพัสดุและทรัพย์สิน



จำนวน	ข้าราชการ อบจ.	ลูกจ้างประจำ	พนักงานจ้าง			รวม
			คุณวุฒิ	ทักษะ	ทั่วไป	
	๓๑	-	๙	-	๒	๔๒

โครงสร้างตำแหน่งและอัตรากำลังของกองสาธารณสุข

ผู้อำนวยการกองสาธารณสุข (๓๒)
(นักบริหารงานสาธารณสุขและสิ่งแวดล้อม ระดับกลาง) (๑)**

กลุ่มงานบริหารงานสาธารณสุข (๑๒)
หัวหน้ากลุ่มงานบริหารงานสาธารณสุข
(นักวิชาการสาธารณสุข ระดับชำนาญการพิเศษ) (๑)*

ข้าราชการ (๔)

๑. นักวิชาการสาธารณสุข (ปก./ชก.) ว่าง	(๑)*
๒. นักจัดการงานทั่วไป (ปก./ชก.)	(๑)**
๓. เจ้าพนักงานสาธารณสุข (ปง./ชง.)	(๑)**
๔. เจ้าพนักงานธุรการ (ปง./ชง.)	(๑)**

พนักงานจ้างตามภารกิจ (๒)

๑. ผู้ช่วยนักวิชาการสาธารณสุข	(๒)**
๒. ผู้ช่วยนักจัดการงานทั่วไป	(๒)*
๓. พนักงานขับรถยนต์	(๒)**

พนักงานจ้างทั่วไป (๑)

๑. คนงาน	(๑)*
----------	------

ฝ่ายบริการสาธารณสุข (๙)
หัวหน้าฝ่ายบริการสาธารณสุข
(นักบริหารงานสาธารณสุขและสิ่งแวดล้อม ระดับต้น) (๑)**

ข้าราชการ (๕)

๑. พยาบาลวิชาชีพ (ชพ.)	(๑)*
๒. พยาบาลวิชาชีพ (ปก./ชก.) (ปรับเกลี้ย ๑/กำหนดเพิ่ม ๑)	(๒)*, **
๓. แพทย์แผนไทย (ปก./ชก.)	(๑)**
๔. นักวิชาการสาธารณสุข (ปก./ชก.)	(๑)**

พนักงานจ้างตามภารกิจ (๓)

๑. ผู้ช่วยแพทย์แผนไทย	(๑)**
๒. ผู้ช่วยนักวิชาการสาธารณสุข	(๑)**
๓. ผู้ช่วยนักจัดการงานทั่วไป	(๑)**

ฝ่ายส่งเสริมสุขภาพ (๑๐)
หัวหน้าฝ่ายส่งเสริมสุขภาพ
(นักบริหารงานสาธารณสุขและสิ่งแวดล้อม ระดับต้น) (๑)**

ข้าราชการ (๕)

๑. นักวิชาการสาธารณสุข (ชพ.)	(๑)*
๒. นักวิชาการสาธารณสุข (ปก./ชก.)	(๑)**
๓. นักวิชาการสิ่งแวดล้อม (ปก./ชก.)	(๑)**
๔. เจ้าพนักงานสาธารณสุข (ปง./ชง.)	(๒)**

พนักงานจ้างตามภารกิจ (๔)

๑. ผู้ช่วยนักวิชาการสาธารณสุข	(๑)**
๒. ผู้ช่วยนักจัดการงานทั่วไป	(๑)**
๓. ผู้ช่วยเจ้าพนักงานสาธารณสุข	(๑)**
๔. ผู้ช่วยเจ้าพนักงานธุรการ	(๑)**

หมายเหตุ * ปรับเกลี้ยตำแหน่งข้าราชการ จำนวน ๕ อัตรา /ตัดโอนตำแหน่งพนักงานจ้าง จำนวน ๒ อัตรา รวมทั้งหมด ๗ อัตรา มาจากกองสวัสดิการสังคม
ตัดโอนตำแหน่งพนักงานจ้างทั่วไป จำนวน ๑ อัตรา มาจากสำนักปลัด อบจ.

** กำหนดตำแหน่งเพิ่มใหม่ จำนวน ๒๔ อัตรา

