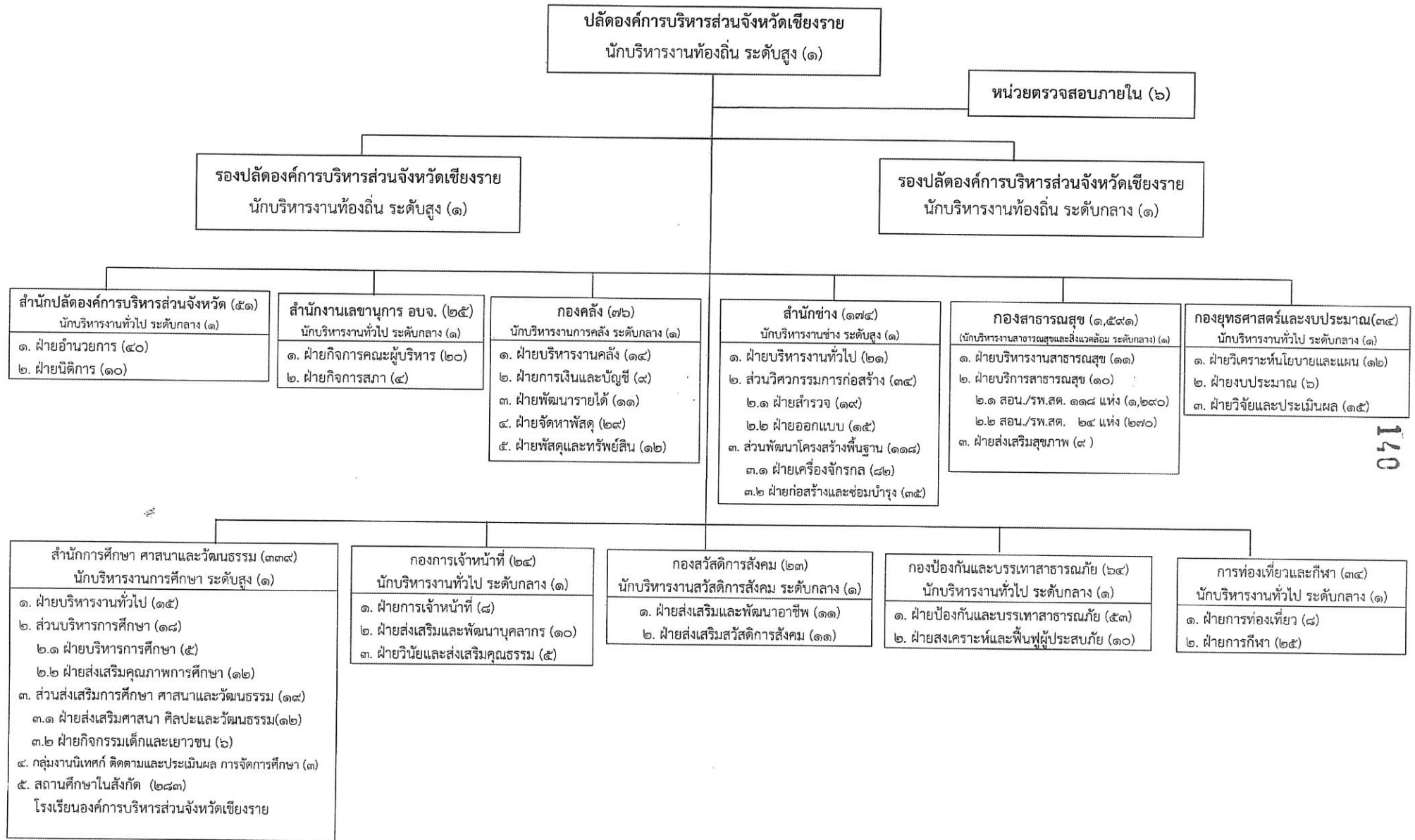
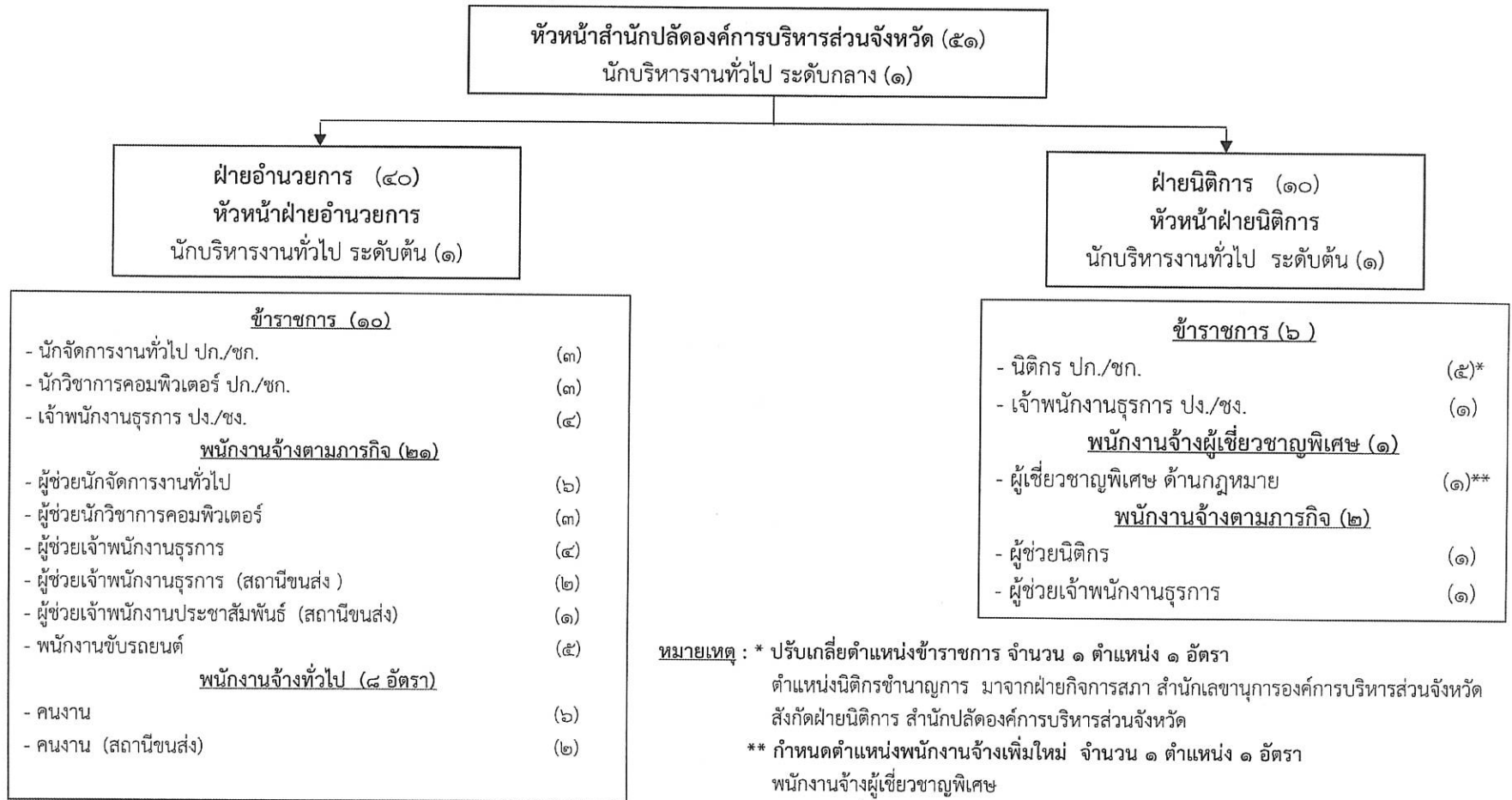


๑๐. แผนภูมิโครงสร้างการแบ่งส่วนราชการตามแผนอัตรากำลัง ๓ ปี ประจำปีงบประมาณ พ.ศ. ๒๕๖๗ - ๒๕๖๙ (ทั้งหมด ๒,๔๔๔ อัตรา)



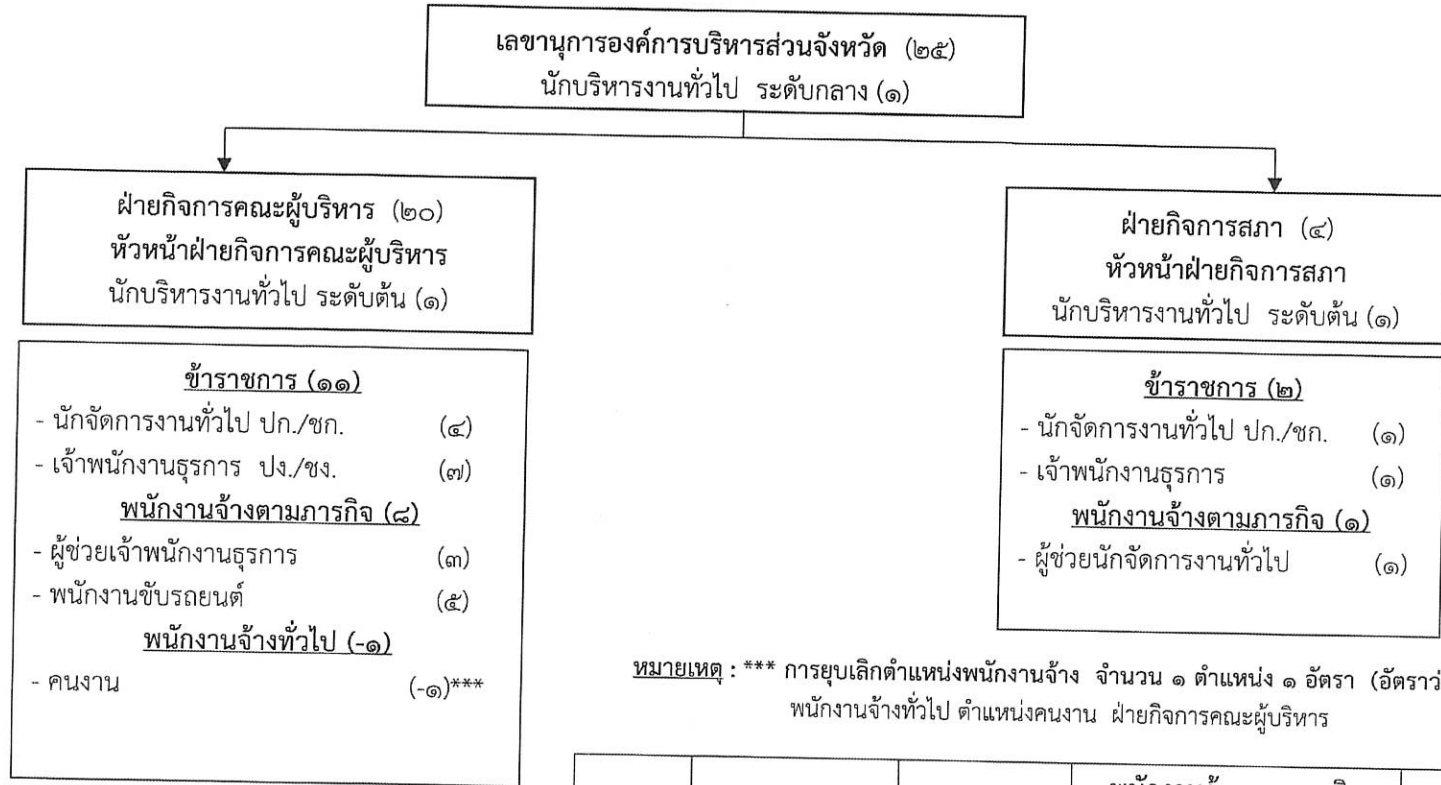
โครงสร้างอัตรากำลังสำนักปลัดองค์การบริหารส่วนจังหวัด จำนวน ๕๑ อัตรา



หมายเหตุ : * ปรับเปลี่ยนตำแหน่งข้าราชการ จำนวน ๑ ตำแหน่ง ๑ อัตรา
ตำแหน่งนิติกรชำนาญการ มาจากฝ่ายกิจการสภา สำนักเลขานุการองค์การบริหารส่วนจังหวัด
สังกัดฝ่ายนิติการ สำนักปลัดองค์การบริหารส่วนจังหวัด
** กำหนดตำแหน่งพนักงานจ้างเพิ่มใหม่ จำนวน ๑ ตำแหน่ง ๑ อัตรา
พนักงานจ้างผู้เชี่ยวชาญพิเศษ
ตำแหน่งผู้เชี่ยวชาญพิเศษ ด้านกฎหมาย สังกัดฝ่ายนิติการ สำนักปลัด อบจ.

จำนวน	ข้าราชการ อบจ.	ลูกจ้างประจำ	พนักงานจ้าง ผู้เชี่ยวชาญ พิเศษ	พนักงานจ้างตาม ภารกิจ		พนักงาน จ้างทั่วไป	รวม
				คุณวุฒิ	ทักษะ		
	๑๙	-	๑	๑๘	๕	๘	๕๑

โครงสร้างสำนักงานเลขานุการองค์การบริหารส่วนจังหวัด จำนวน ๒๕ อัตรา



หมายเหตุ : *** การยุบเลิกตำแหน่งพนักงานจ้าง จำนวน ๑ ตำแหน่ง ๑ อัตรา (อัตรารว่าง)
พนักงานจ้างทั่วไป ตำแหน่งคนงาน ฝ่ายกิจการคณะผู้บริหาร

จำนวน	ข้าราชการ ออบจ.	ลูกจ้างประจำ	พนักงานจ้างตามภารกิจ			พนักงานจ้างทั่วไป	รวม
			ผู้เชี่ยวชาญพิเศษ	คุณวุฒิ	ทักษะ		
๑๕	-	-	๕	๕	-	๒๕	

โครงสร้างอัตรากำลังกองคลัง จำนวน ๗๖ อัตรา



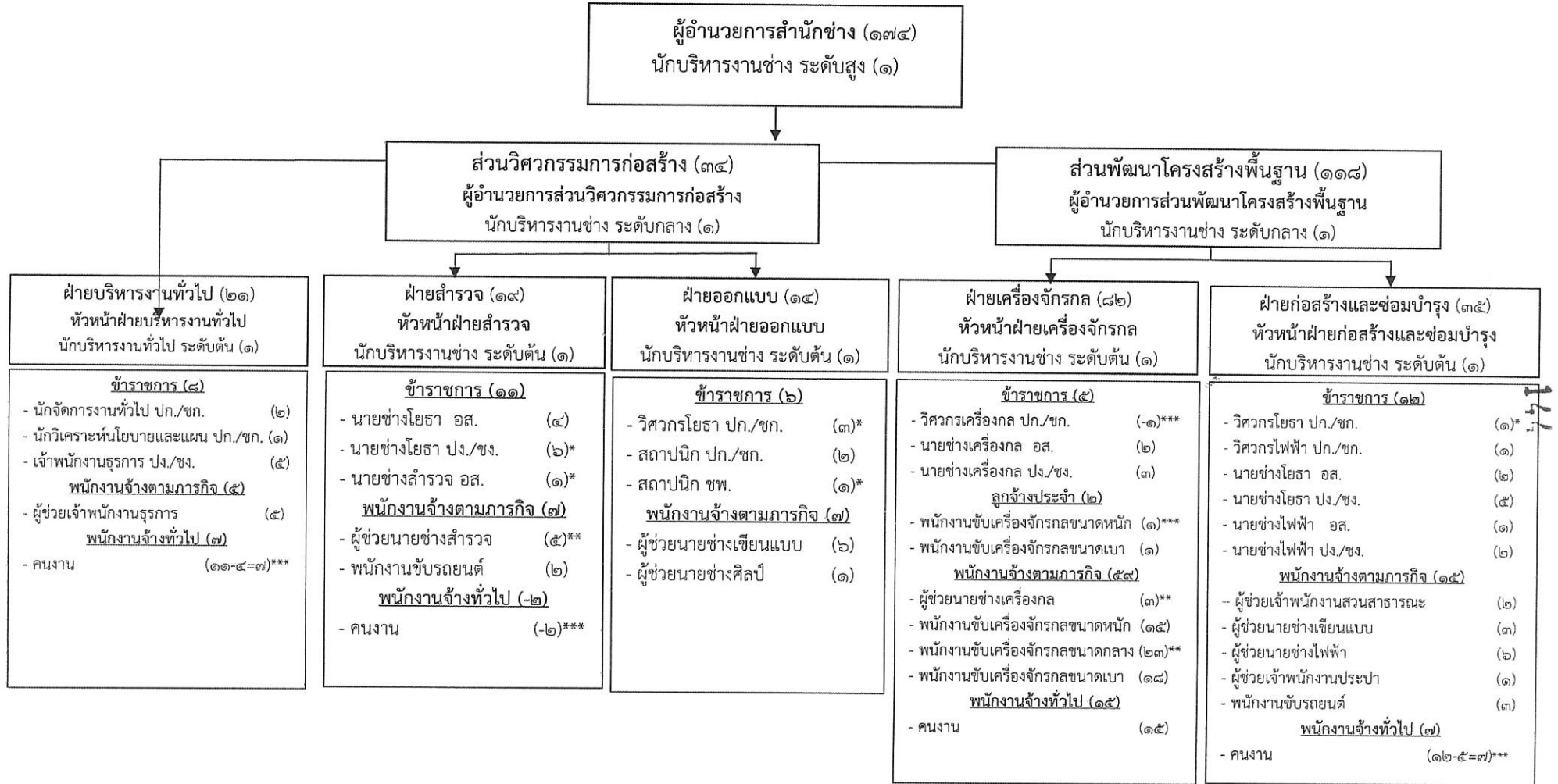
หมายเหตุ : ** กำหนดตำแหน่งข้าราชการเพิ่มเติม จำนวน ๑ ตำแหน่ง ๑ อัตรา
 ตำแหน่งเจ้าพนักงานธุรการ ปง./ชง. สังกัดฝ่ายพัสดุและทรัพย์สิน

** กำหนดตำแหน่งพนักงานจ้างเพิ่มเติม จำนวน ๑ ตำแหน่ง ๑ อัตรา
 พนักงานจ้างตามภารกิจ (ทักษะ)
 ตำแหน่งพนักงานขับรถยนต์ สังกัดฝ่ายพัสดุและทรัพย์สิน

*** การยุบเลิกตำแหน่งพนักงานจ้าง จำนวน ๑ ตำแหน่ง ๑ อัตรา (อัตรารว่าง)
 พนักงานจ้างทั่วไป ตำแหน่งคนงาน ฝ่ายพัสดุและทรัพย์สิน

จำนวน	ข้าราชการ อบจ.	ลูกจ้างประจำ	พนักงานจ้างตามภารกิจ		พนักงานจ้าง ทั่วไป	รวม
			คุณวุฒิ	ทักษะ		
	๕๖	-	๑๖	๒	๒	๗๖

โครงสร้างอัตรากำลังสำนักช่าง จำนวน ๑๗๔ อัตรา



หมายเหตุ :*** ปรับเปลี่ยนตำแหน่งข้าราชการ จำนวน ๔ ตำแหน่ง ๕ อัตรา**

- | | |
|--------------------------------|---|
| ๑. ตำแหน่งนายช่างโยธาชำนาญงาน | จากฝ่ายออกแบบ ไปฝ่ายสำรวจ ส่วนวิศวกรรมการก่อสร้าง |
| ๒. ตำแหน่งนายช่างโยธา ปง./ชง. | จากฝ่ายออกแบบ ไปฝ่ายสำรวจ ส่วนวิศวกรรมการก่อสร้าง |
| ๓. ตำแหน่งนายช่างสำรวจอาวุโส | จากฝ่ายก่อสร้างและซ่อมบำรุง ส่วนพัฒนาโครงสร้างพื้นฐาน
ไปฝ่ายสำรวจ ส่วนวิศวกรรมการก่อสร้าง |
| ๔. ตำแหน่งวิศวกรโยธาชำนาญการ | จากฝ่ายก่อสร้างและซ่อมบำรุง ส่วนพัฒนาโครงสร้างพื้นฐาน
ไปฝ่ายออกแบบ ส่วนวิศวกรรมการก่อสร้าง |
| ๕. ตำแหน่งสถาปนิกชำนาญการพิเศษ | จากฝ่ายก่อสร้างและซ่อมบำรุง ส่วนพัฒนาโครงสร้างพื้นฐาน
ไปฝ่ายออกแบบ ส่วนวิศวกรรมการก่อสร้าง |

**** กำหนดตำแหน่งพนักงานจ้างเพิ่มใหม่ จำนวน ๓ ตำแหน่ง ๑๑ อัตรา**

พนักงานจ้างตามภารกิจ

๑. ตำแหน่งผู้ช่วยนายช่างสำรวจ จำนวน ๕ อัตรา สังกัดฝ่ายสำรวจ ส่วนวิศวกรรมการก่อสร้าง
๒. ตำแหน่งผู้ช่วยนายช่างเครื่องกล จำนวน ๒ อัตรา สังกัดฝ่ายเครื่องจักรกล ส่วนพัฒนาโครงสร้างพื้นฐาน
๓. ตำแหน่งพนักงานขับเครื่องจักรกลขนาดกลาง จำนวน ๔ อัตรา สังกัดฝ่ายเครื่องจักรกล ส่วนพัฒนาโครงสร้างพื้นฐาน

***** การยุบเลิกตำแหน่ง**

๑. ข้าราชการ

- ตำแหน่งวิศวกรเครื่องกล ปก./ชก. (อัตราว่าง) จำนวน ๑ อัตรา ฝ่ายเครื่องจักรกล ส่วนพัฒนาโครงสร้างพื้นฐาน

๒. ลูกจ้างประจำ

- ตำแหน่งพนักงานขับเครื่องจักรกลขนาดหนัก จำนวน ๑ อัตรา ฝ่ายเครื่องจักรกล ส่วนพัฒนาโครงสร้างพื้นฐาน เนื่องจากเกษียณอายุครบ ๖๐ ปี ปีงบประมาณ พ.ศ. ๒๕๖๖ (นายสมร จรภักดี)

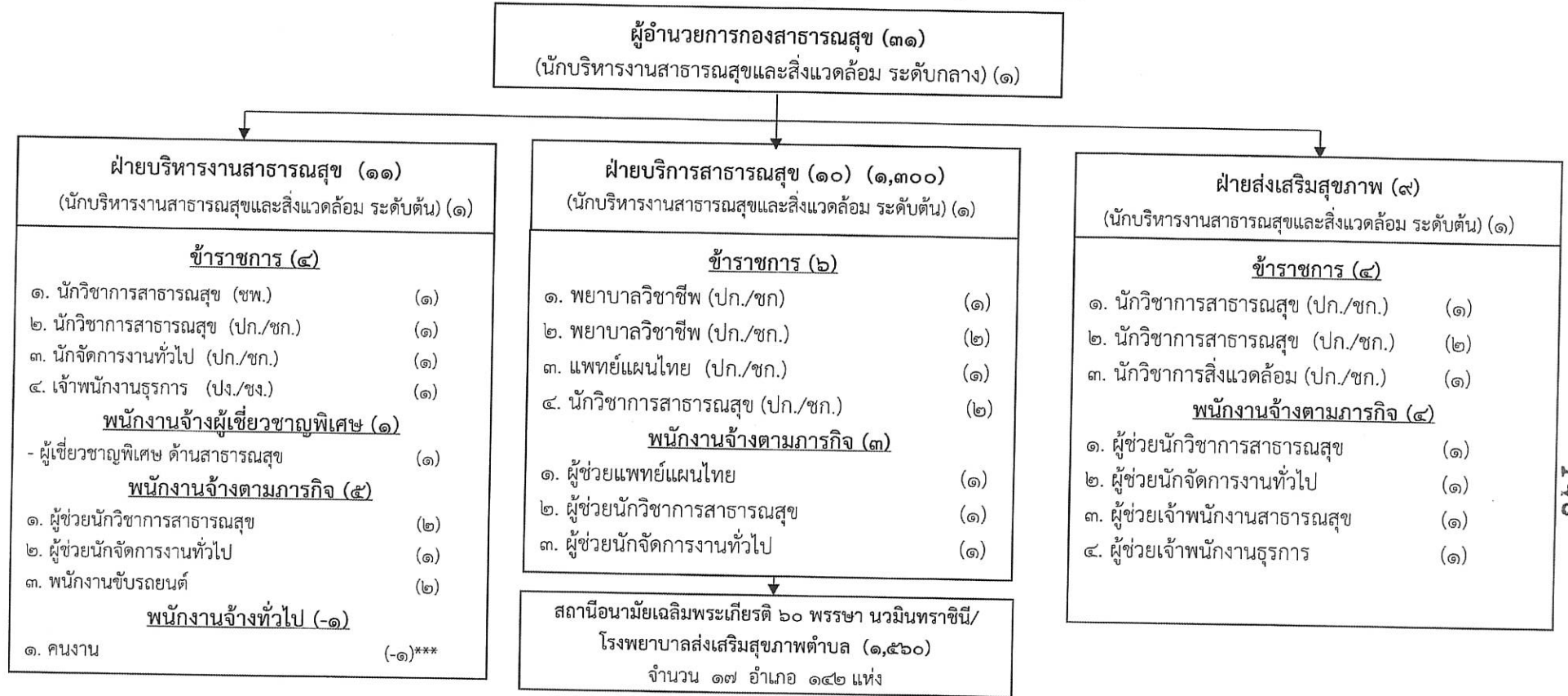
๓. พนักงานจ้าง

พนักงานจ้างทั่วไป ตำแหน่งคนงาน จำนวน ๑๑ อัตรา (อัตราว่าง)

- ฝ่ายบริหารงานทั่วไป จำนวน ๔ อัตรา
- ฝ่ายสำรวจ ส่วนวิศวกรรมการก่อสร้าง จำนวน ๒ อัตรา
- ฝ่ายก่อสร้างและซ่อมบำรุง ส่วนพัฒนาโครงสร้างพื้นฐาน จำนวน ๕ อัตรา

จำนวน	ข้าราชการ อบจ.	ลูกจ้างประจำ	พนักงานจ้างตามภารกิจ		พนักงานจ้างทั่วไป	รวม
			คุณวุฒิ	ทักษะ		
๕๐		๒	๓๒	๖๑	๒๙	๑๗๔

โครงสร้างอัตรากำลังกองสาธารณสุข จำนวน ๑,๕๙๑ อัตรา

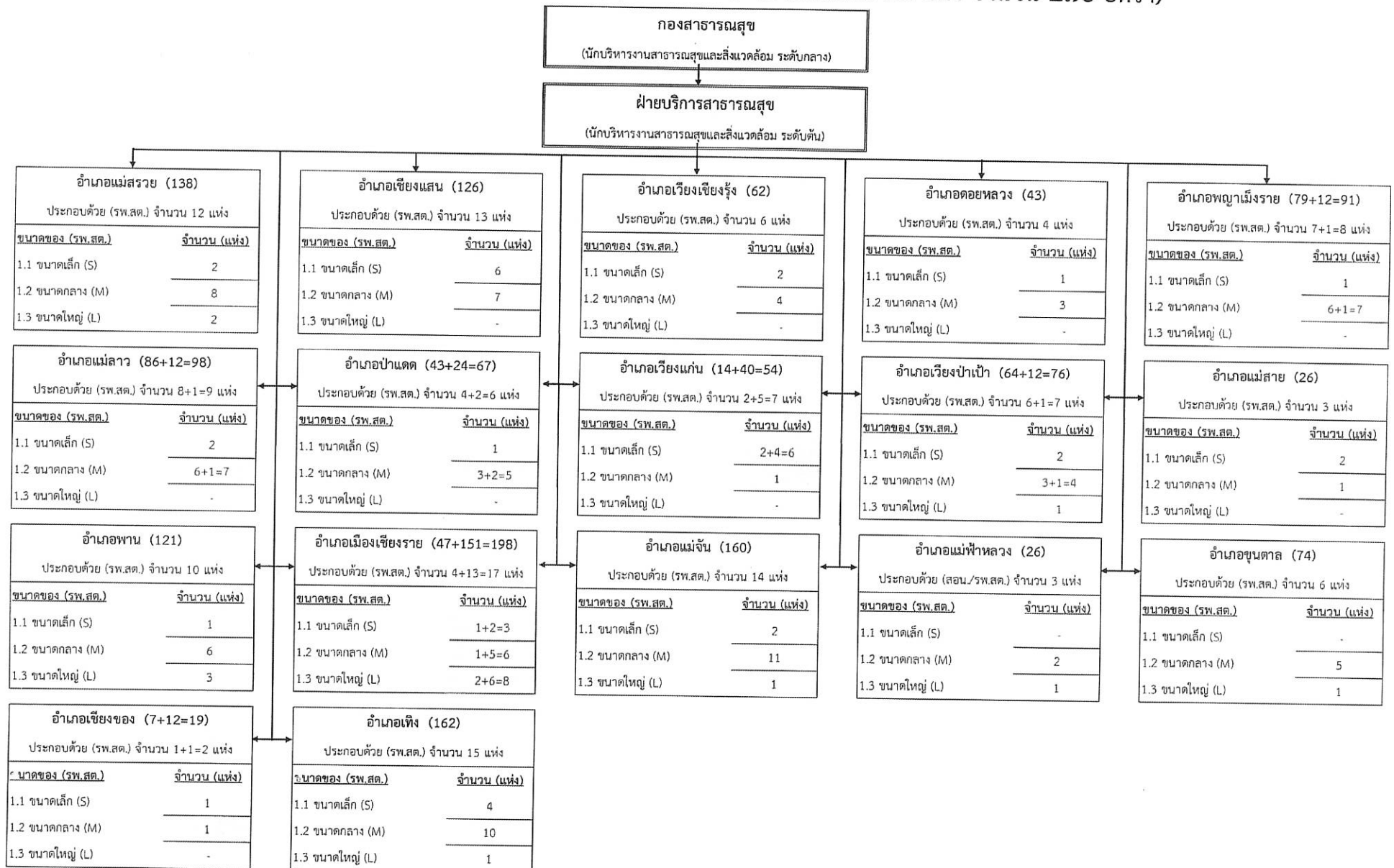


หมายเหตุ : *** การยุบเลิกตำแหน่งพนักงานจ้าง จำนวน ๑ ตำแหน่ง ๑ อัตรา (อัตรารว่าง)

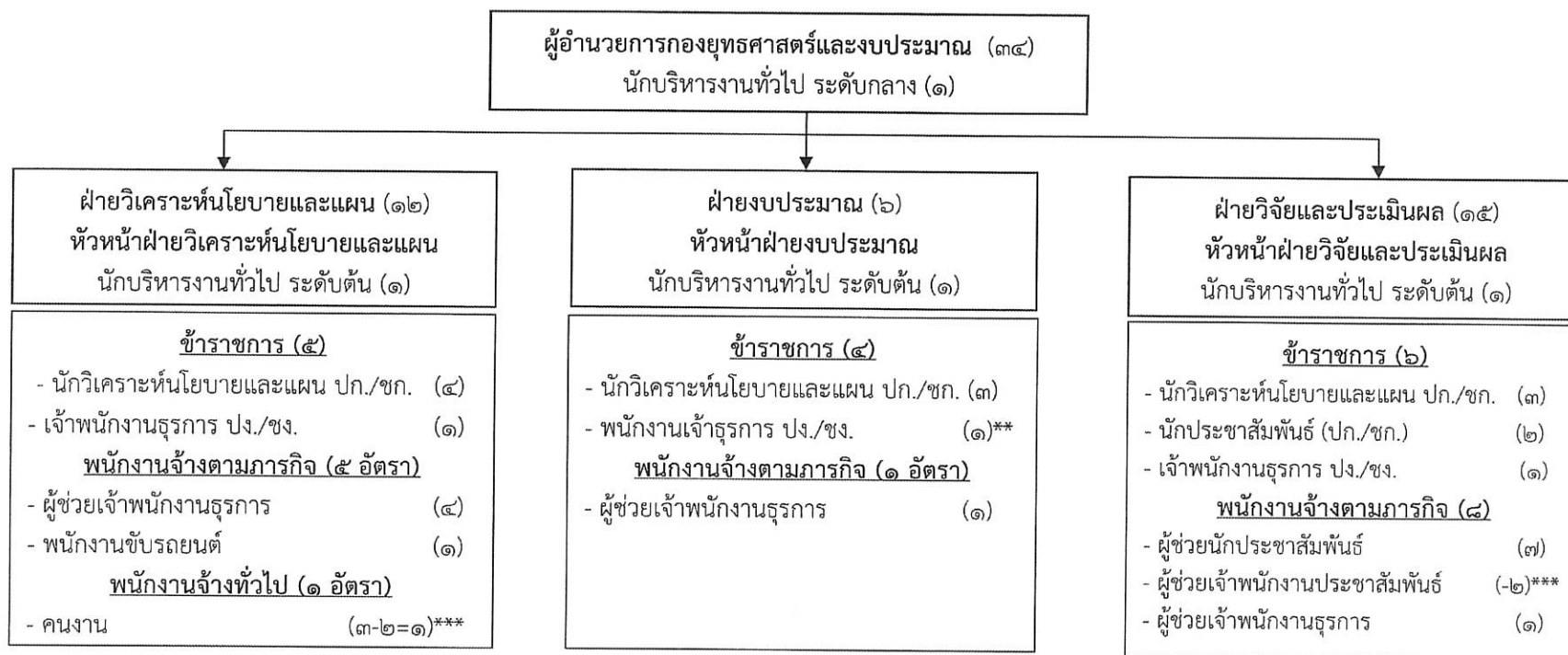
พนักงานจ้างทั่วไป ตำแหน่งคนงาน ฝ่ายบริหารงานสาธารณสุข

จำนวน	ข้าราชการ อบจ.	รองรับถ่ายโอน รพ.สต./ สอน. ๑๑๘ แห่ง		ลูกจ้าง ประจำ	พนักงานจ้าง				รวม
		ข้าราชการ ถ่ายโอน	ลูกจ้างประ จําถ่ายโอน		ผู้เชี่ยวชาญ พิเศษ	คุณวุฒิ	ทักษะ	ทั่วไป	
	๑๘	๑,๕๖๐	-	-	๑	๑๐	๒	-	๑,๕๙๑

กรอบโครงสร้างอัตรากำลังสถานีอนามัยเฉลิมพระเกียรติ ๖๐ พรรษา นวมินทราชินี และโรงพยาบาลส่งเสริมสุขภาพตำบล
จำนวน ๑๗ อำเภอ ๑๔๒ แห่ง (๑,๕๖๐ อัตรา) (กำหนดเพิ่ม ๒๔ แห่ง จำนวน ๒๗๐ อัตรา)



โครงสร้างอัตรากำลังกองยุทธศาสตร์และงบประมาณ จำนวน ๓๔ อัตรา

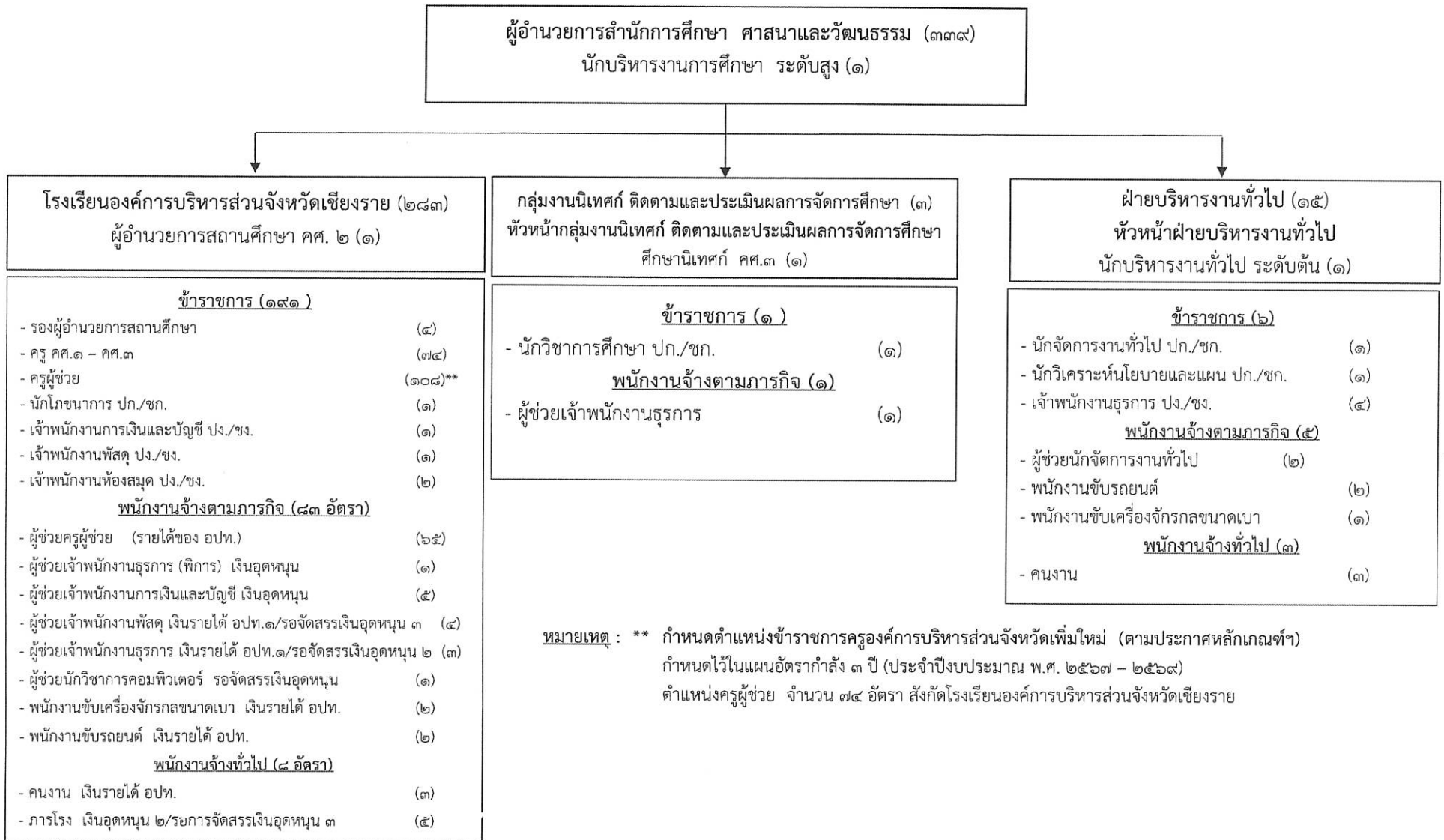


หมายเหตุ : ** กำหนดตำแหน่งข้าราชการเพิ่มเติม จำนวน ๑ ตำแหน่ง ๑ อัตรา
ตำแหน่งเจ้าพนักงานธุรการ ปง./ชง. จำนวน ๑ อัตรา สังกัดฝ่ายงบประมาณ กองยุทธศาสตร์และงบประมาณ

*** การยุบเลิกตำแหน่งพนักงานจ้าง จำนวน ๒ ตำแหน่ง ๔ อัตรา (อัตรารว่าง)
พนักงานจ้างตามภารกิจ (คุณวุฒิ) ตำแหน่งผู้ช่วยเจ้าพนักงานประชาสัมพันธ์ จำนวน ๒ อัตรา ฝ่ายวิจัยและประเมินผล
พนักงานจ้างทั่วไป ตำแหน่งคนงาน จำนวน ๒ อัตรา ฝ่ายวิเคราะห์นโยบายและแผน

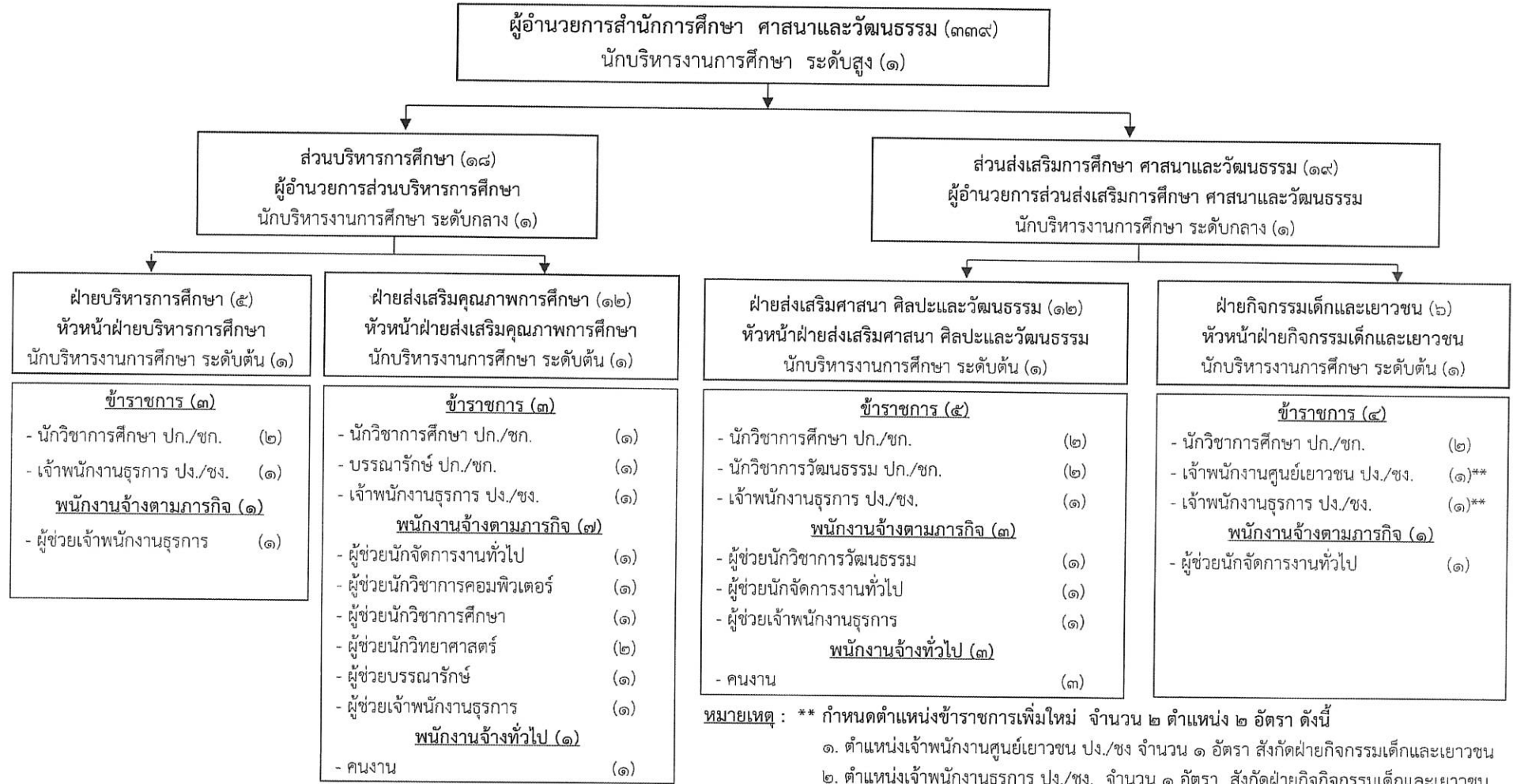
จำนวน	ข้าราชการ อบจ.	ลูกจ้างประจำ	พนักงานจ้างตามภารกิจ		พนักงาน จ้างทั่วไป	รวม
			คุณวุฒิ	ทักษะ		
	๑๔	-	๑๓	๑	๑	๓๔

โครงสร้างอัตรากำลังสำนักการศึกษา ศาสนาและวัฒนธรรม จำนวน ๓๓๙ อัตรา



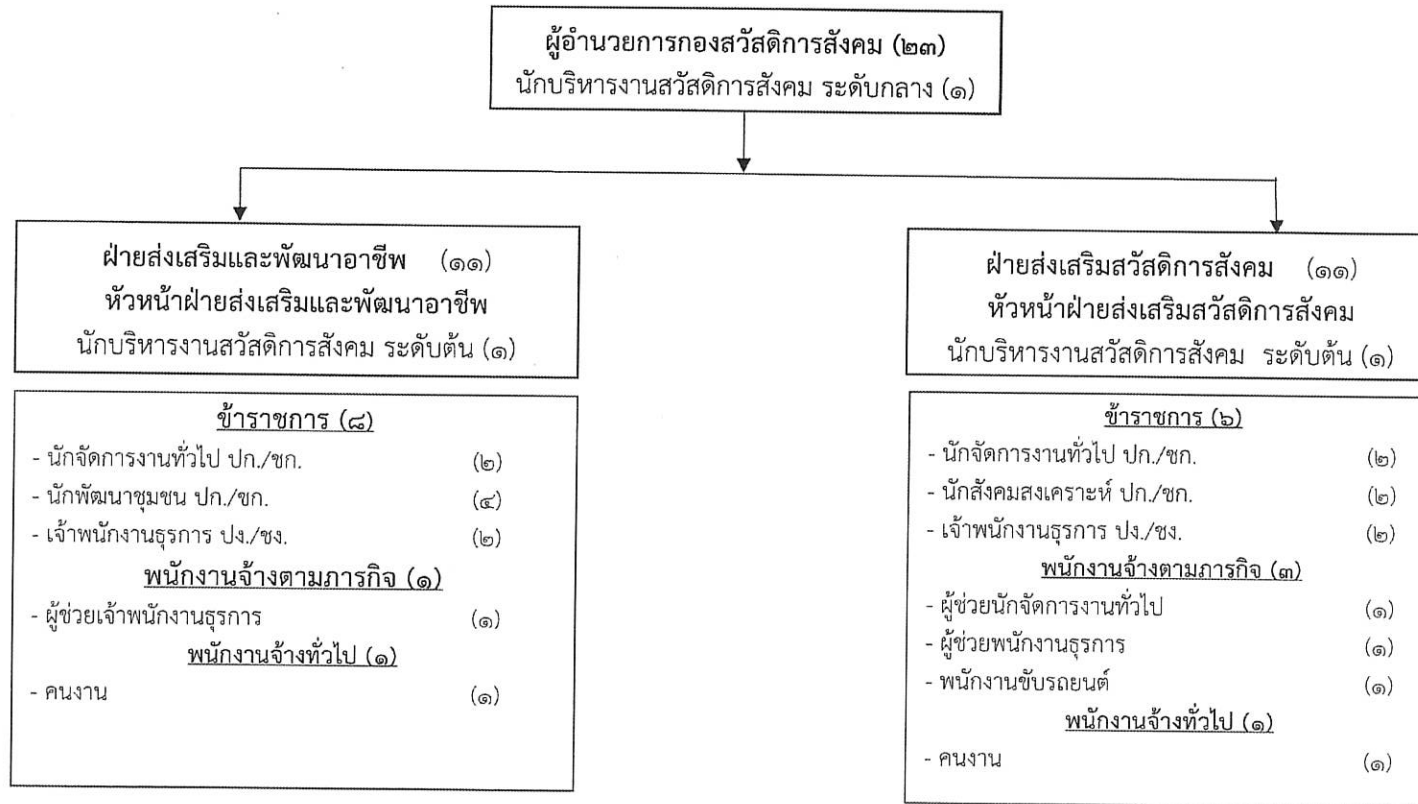
หมายเหตุ : ** กำหนดตำแหน่งข้าราชการครูองค์การบริหารส่วนจังหวัดเพิ่มเติม (ตามประกาศหลักเกณฑ์ฯ) กำหนดไว้ในแผนอัตรากำลัง ๓ ปี (ประจำปีงบประมาณ พ.ศ. ๒๕๖๗ - ๒๕๖๙) ตำแหน่งครูผู้ช่วย จำนวน ๗๔ อัตรา สังกัดโรงเรียนองค์การบริหารส่วนจังหวัดเชียงราย

โครงสร้างอัตรากำลังสำนักการศึกษา ศาสนาและวัฒนธรรม จำนวน ๓๓๙ อัตรา



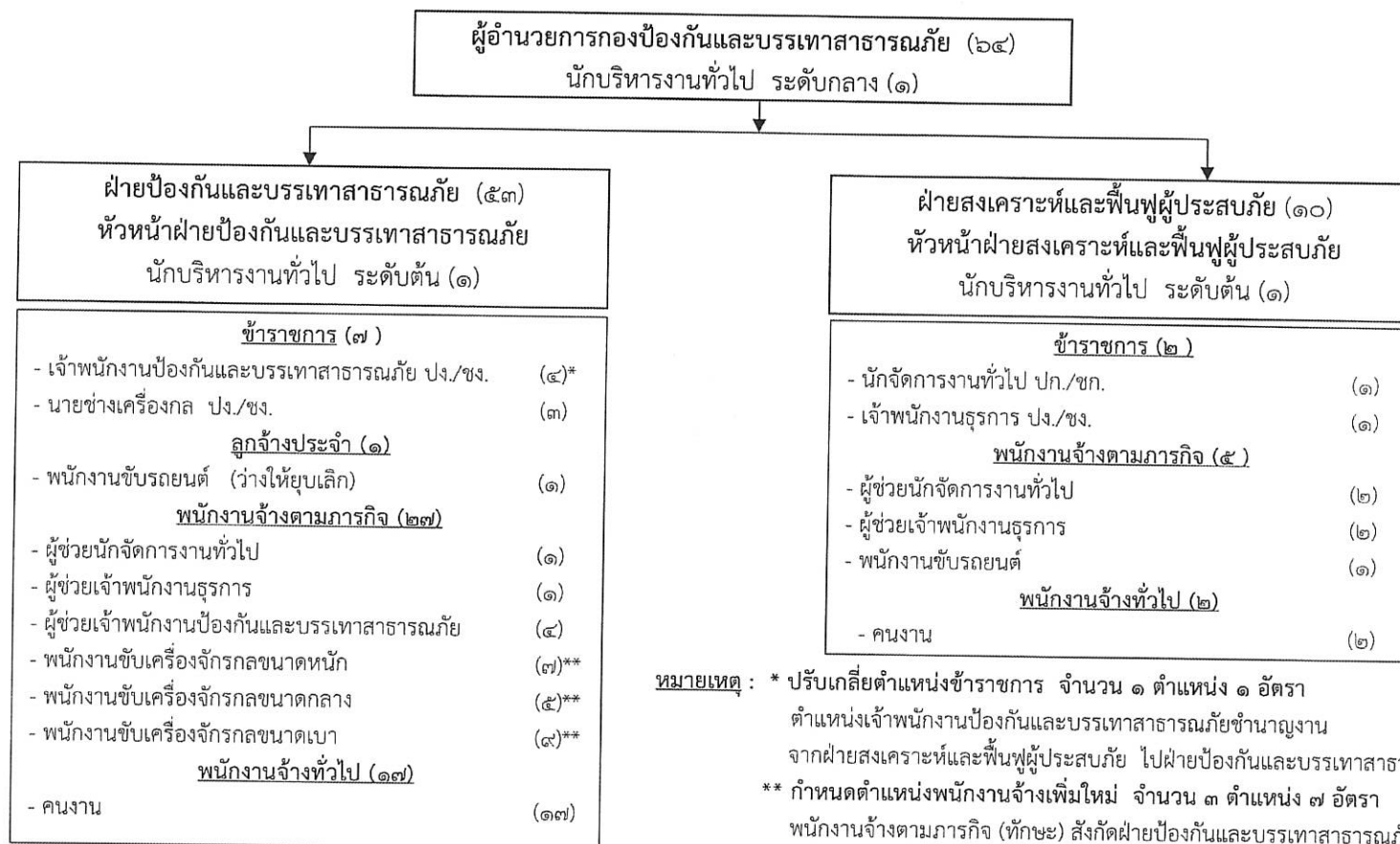
จำนวน	ข้าราชการ อบจ.	ข้าราชการครู	ลูกจ้างประจำ	พนักงานจ้างตามภารกิจ		พนักงานจ้างทั่วไป	รวม
				คุณวุฒิ	ทักษะ		
	๓๖	๑๘๗	-	๙๔	๗	๑๕	๓๓๙

โครงสร้างกองสวัสดิการสังคม จำนวน ๒๓ อัตรา



จำนวน	ข้าราชการ อบจ.	ลูกจ้างประจำ	พนักงานจ้างตามภารกิจ		พนักงานจ้าง ทั่วไป	รวม
			คุณวุฒิ	ทักษะ		
	๑๗	-	๓	๑	๒	๒๓

โครงสร้างกองป้องกันและบรรเทาสาธารณภัย จำนวน ๖๔ อัตรา



หมายเหตุ : * ปรับเปลี่ยนตำแหน่งข้าราชการ จำนวน ๑ ตำแหน่ง ๑ อัตรา ตำแหน่งเจ้าพนักงานป้องกันและบรรเทาสาธารณภัยชำนาญงาน จากฝ่ายส่งเสริมและฟื้นฟูผู้ประสบภัย ไปฝ่ายป้องกันและบรรเทาสาธารณภัย

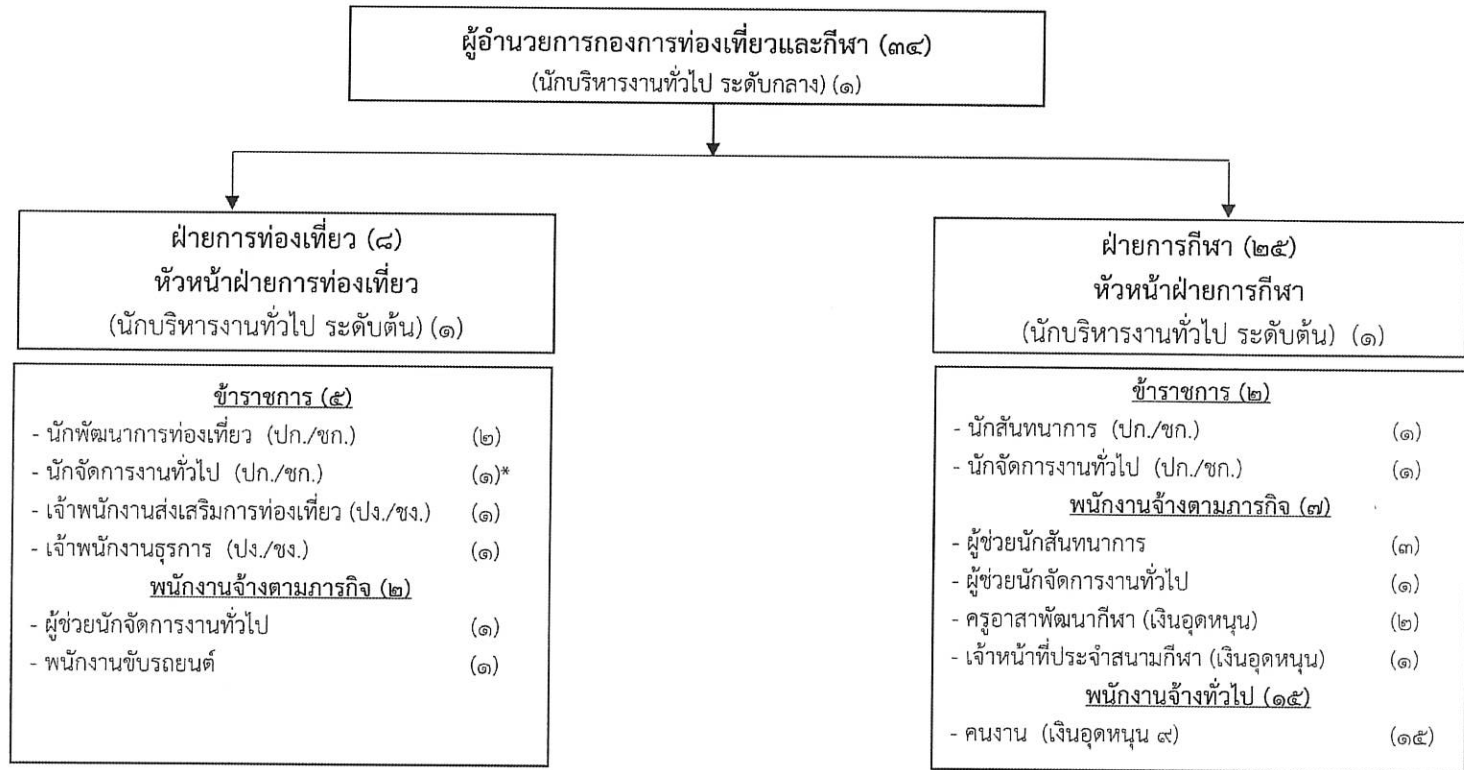
** กำหนดตำแหน่งพนักงานจ้างเพิ่มเติมใหม่ จำนวน ๓ ตำแหน่ง ๗ อัตรา

พนักงานจ้างตามภารกิจ (ทักษะ) สังกัดฝ่ายป้องกันและบรรเทาสาธารณภัย

๑. ตำแหน่งพนักงานขับเครื่องจักรกลขนาดหนัก จำนวน ๓ อัตรา
๒. ตำแหน่งพนักงานขับเครื่องจักรกลขนาดกลาง จำนวน ๒ อัตรา
๓. ตำแหน่งพนักงานขับเครื่องจักรกลขนาดเบา จำนวน ๒ อัตรา

จำนวน	ข้าราชการ อบจ.	ลูกจ้างประจำ	พนักงานจ้างตามภารกิจ		พนักงานจ้างทั่วไป	รวม
			คุณวุฒิ	ทักษะ		
	๑๒	๑	๑๐	๒๒	๑๔	๖๔

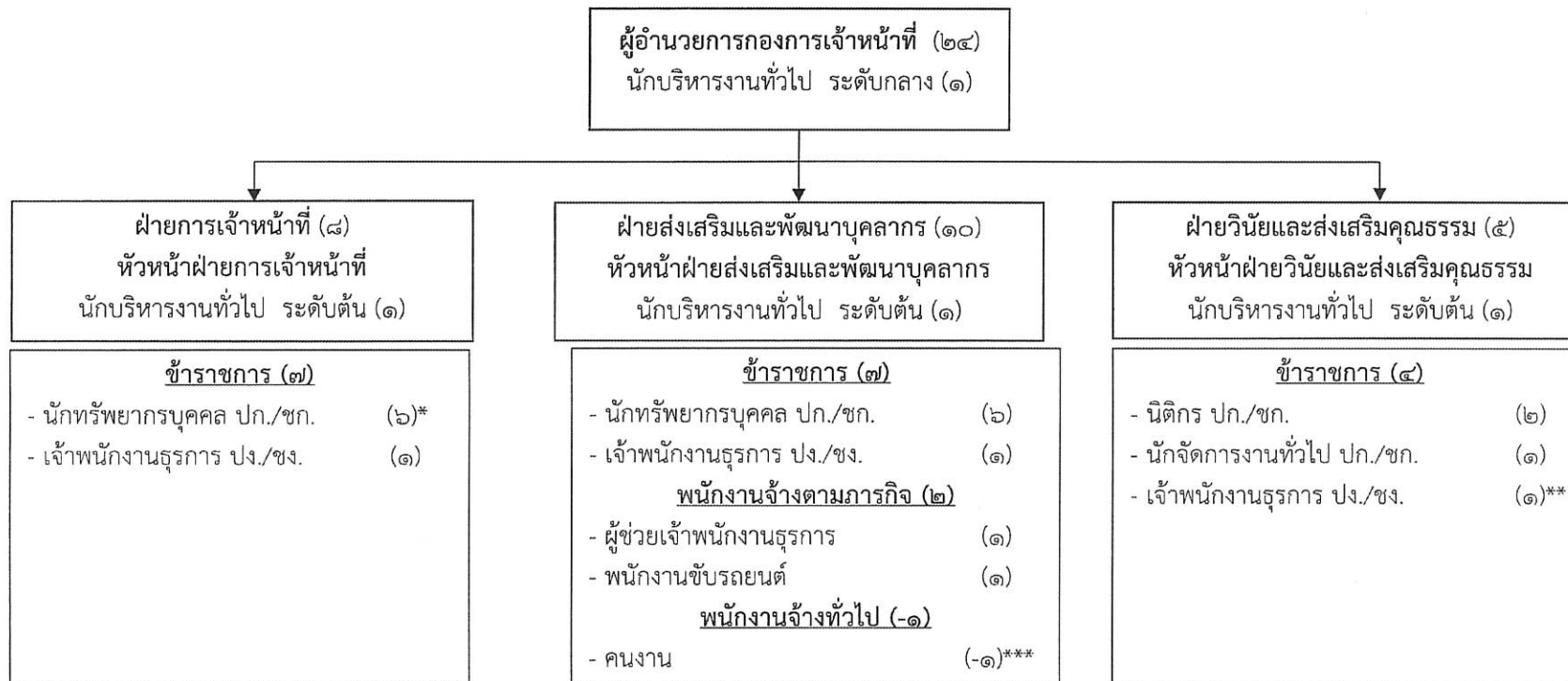
โครงสร้างอัตรากำลังกองการท่องเที่ยวและกีฬา จำนวน ๓๔ อัตรา



หมายเหตุ : * ปรับเปลี่ยนตำแหน่งข้าราชการ จำนวน ๑ ตำแหน่ง ๑ อัตรา
ตำแหน่งนักจัดการงานทั่วไปชำนาญการ จากฝ่ายการกีฬา ไปฝ่ายการท่องเที่ยว

จำนวน	ข้าราชการ อบจ.	ลูกจ้างประจำ	พนักงานจ้างตามภารกิจ		พนักงานจ้างทั่วไป	รวม
			คุณวุฒิ	ทักษะ		
	๑๐	-	๘	๑	๑๕	๓๔

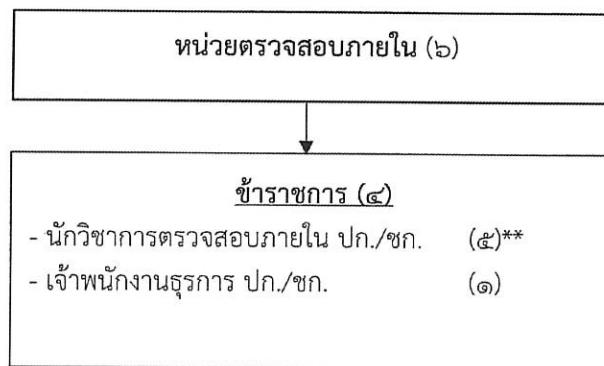
โครงสร้างกองการเจ้าหน้าที่ จำนวน ๒๔ อัตรา



หมายเหตุ : * ปรับเปลี่ยนตำแหน่งข้าราชการ จำนวน ๑ ตำแหน่ง ๑ อัตรา
ตำแหน่งนักทรัพยากรบุคคลชำนาญการ จากฝ่ายวินัยและส่งเสริมคุณธรรม
** กำหนดตำแหน่งข้าราชการเพิ่มเติม จำนวน ๑ ตำแหน่ง ๑ อัตรา
ตำแหน่งเจ้าพนักงานธุรการ ปง./ชง. สังกัดฝ่ายวินัยและส่งเสริมคุณธรรม
*** การยุบเลิกตำแหน่งพนักงานจ้าง จำนวน ๑ ตำแหน่ง ๑ อัตรา
พนักงานจ้างทั่วไป ตำแหน่งคนงาน (อัตราว่าง) จำนวน ๑ อัตรา สังกัดฝ่ายส่งเสริมและพัฒนาบุคลากร

จำนวน	ข้าราชการ อบจ.	ลูกจ้างประจำ	พนักงานจ้างตามภารกิจ		พนักงานจ้างทั่วไป	รวม
			คุณวุฒิ	ทักษะ		
	๒๒	-	๑	๑	-	๒๔

โครงสร้างอัตรากำลังหน่วยตรวจสอบภายใน จำนวน ๒ อัตรา



หมายเหตุ : ** กำหนดตำแหน่งข้าราชการเพิ่มเติม จำนวน ๑ ตำแหน่ง ๒ อัตรา
ตำแหน่งนักวิชาการตรวจสอบภายใน ปก./ชก. สังกัดหน่วยตรวจสอบภายใน

จำนวน	ข้าราชการ อบจ.	ลูกจ้างประจำ	พนักงานจ้างตามภารกิจ		พนักงานจ้างทั่วไป	รวม
			คุณวุฒิ	ทักษะ		
	๒	-	-	-	-	๒